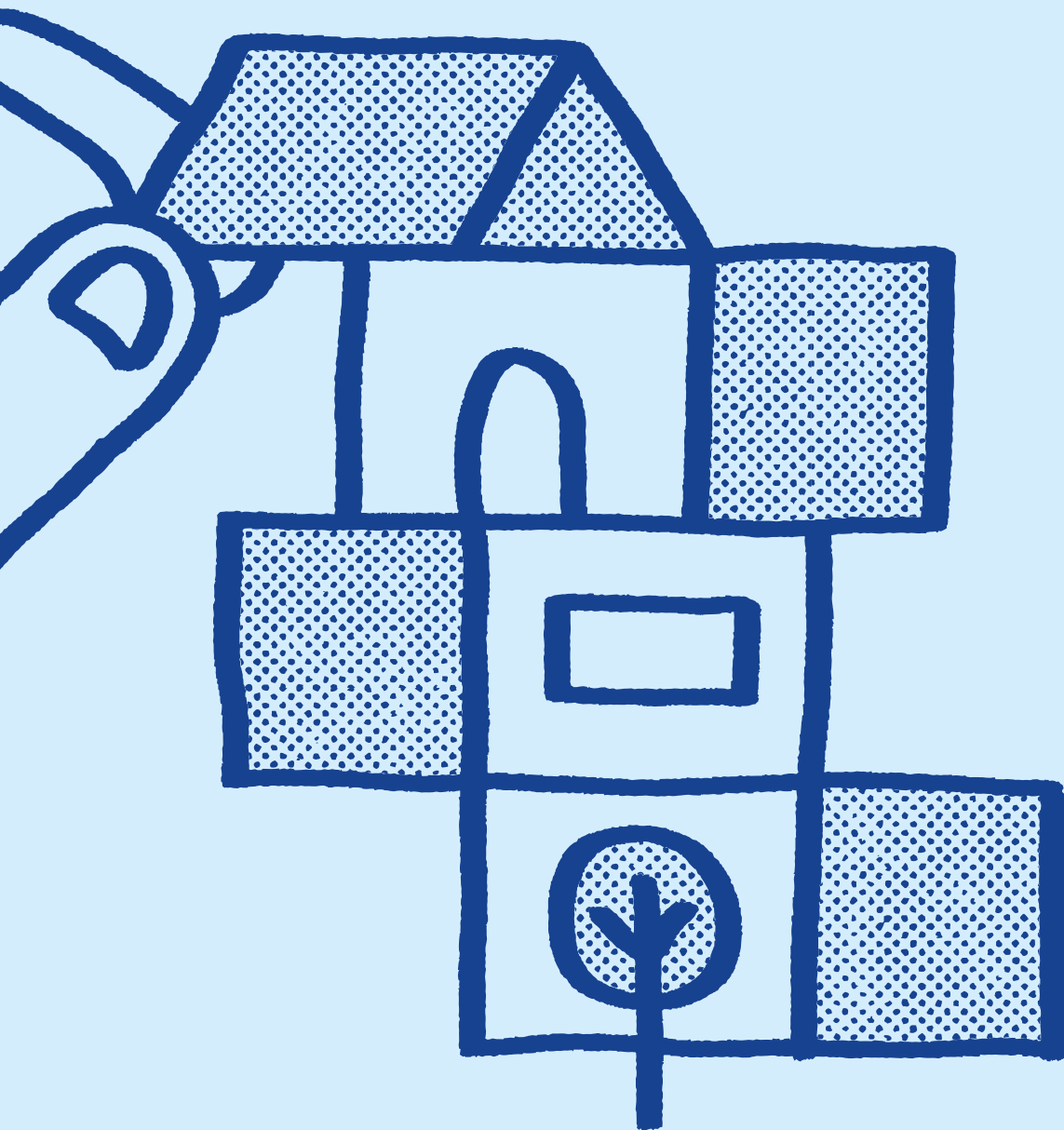


# AORIF

L'UNION SOCIALE POUR L'HABITAT  
D'ÎLE-DE-FRANCE

## PORTE-PAROLE DU MOUVEMENT HLM FRANCILIEN, FORCE DE PROPOSITION ET D'ACCOMPAGNEMENT



# FAIRE ÉMERGER DES RÉPONSES CRÉATIVES ET LOCALES AUX ENJEUX DU LOGEMENT SOCIAL

Porte-parole du mouvement Hlm de notre région, espace d'accompagnement et de mobilisation collective, force de proposition pour les politiques de l'habitat...

Tels sont les multiples visages de l'engagement de l'**Association des Organismes de logement social de la Région Île-de-France (AORIF)** en faveur du logement social.

Nous voulons être **un espace de propositions et d'expérimentation pour notre secteur et notre région** ! Nous voulons être moteur dans l'émergence de réponses créatives et locales aux défis qui s'imposent à l'ensemble des acteurs : sortir de la crise du logement abordable, concourir à la trajectoire bas carbone de l'Île-de-France, contribuer aux grandes transformations urbaines régionales, améliorer la réponse à l'accès au logement et à la mobilité résidentielle...

Notre objectif ? **Faire entendre la voix du mouvement Hlm** auprès des décideurs franciliens et nationaux pour co-construire des politiques de l'habitat où le logement social occupe toute sa place. En bref, faire reconnaître et valoriser le sens profond de notre mission d'intérêt général : **le logement abordable comme socle, ciment et ferment de la cohésion sociale en Île-de-France.**

# L'ÎLE-DE-FRANCE... UNE RÉGION QUI CRISTALLISE LES INÉGALITÉS DE LOGEMENT

Au niveau européen, notre région est de celles qui produisent le plus de richesses, tout en présentant les écarts de niveaux de vie les plus importants. Ici s'expriment avec une intensité inouïe les difficultés liées au logement. Les problématiques et les enjeux qui conditionnent l'avenir du logement social au plan national s'en trouvent décuplés : augmentation de la demande de logement social, ralentissement de la production et de la mobilité, raréfaction et renchérissement du foncier, ampleur de la décarbonation à mener...

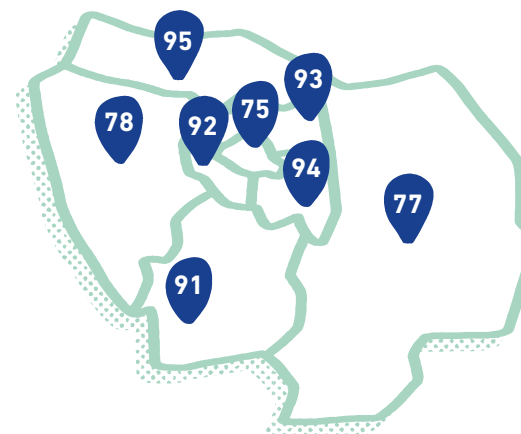
**1,4 million**  
de personnes  
mal-logées

**140 000**  
sans domicile fixe

Plus de  
**836 000**  
ménages  
demandeurs d'un  
logement social

Moins de **10 %**  
des demandes  
satisfaites chaque  
année

# UN SECTEUR HLM FRANCILIEN À FORT *IMPACT*



L'Île-de-France compte plus  
de **1,3 million de logements sociaux**

Enracinés localement en Île-de-France dans les **départements** et **intercommunalités**, les organismes de logement social contribuent activement à l'**aménagement du territoire** et à la **cohésion sociale** de notre région.

Plus d'**1/4** du parc  
social de France

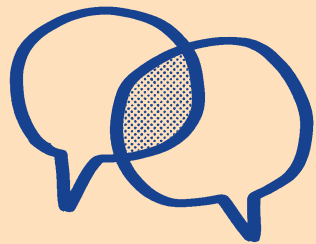
**1/4** des résidences  
principales de la  
région

**3 millions**  
de personnes logées

**4 milliards d'€**  
d'investissements  
en production par an

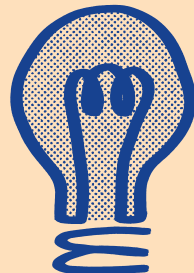
## NOS MISSIONS : GUIDER, EXPÉRIMENTER...

Quatre piliers fondent notre approche globale des enjeux du logement social :



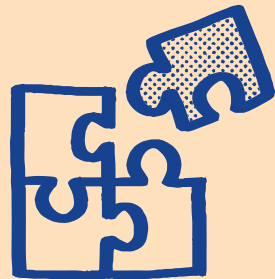
### FAIRE RÉSONNER

la voix du mouvement Hlm francilien auprès des pouvoirs publics et **mobiliser le partenariat** pour donner toute sa place au logement social francilien dans les politiques intercommunales, régionales et nationales.



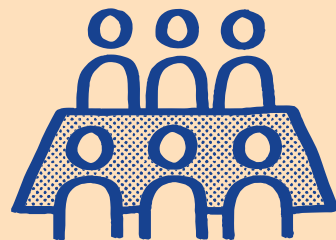
### INVENTER

**collectivement des réponses innovantes** aux besoins des Franciliens en matière de **logement** en favorisant les projets et **collaborations** entre nos adhérents.



### ÉCLAIRER

les choix des décideurs en produisant et diffusant **des données et analyses** autour des **actions** menées par les acteurs du monde Hlm et de leurs impacts.



### ACCOMPAGNER

**nos adhérents** dans la prise en compte des transformations à l'œuvre **dans leur environnement** et **dans leurs organisations** en leur apportant expertise, conseils, bonnes pratiques.

## ...ET RASSEMBLER NOS ADHÉRENTS



Nous représentons et regroupons un collectif d'une centaine d'organismes franciliens de logement social :

- Offices publics de l'habitat (OPH)
- Entreprises sociales pour l'habitat (ESH)
- Sociétés coopératives d'Hlm (Coop'Hlm)
- Sacicap
- EPL

L'AORIF est membre de la FNAR (Fédération nationale des associations régionales d'organismes d'habitat social), l'une des fédérations de l'USH (Union sociale pour l'habitat).

### NOS DÉFIS : MOBILISER LES ÉNERGIES POUR INSPIRER, INVENTER, METTRE EN ŒUVRE LES SOLUTIONS DE DEMAIN

- **Comment répondre aux attentes** de ceux, de plus en plus nombreux, qui ne peuvent se loger aux conditions du marché ?
- **Comment faire en sorte** que le développement de la région inclut les ménages logés par les organismes de logement social ?
- **Comment relever le défi** de la transition écologique en n'oubliant pas les plus précaires ?

Nous, l'AORIF, sommes convaincus qu'il appartient au mouvement Hlm francilien d'**inspirer, d'inventer** et de **mettre en œuvre les réponses** à ces enjeux d'avenir. Engagés aux côtés des organismes de logement social, en dialogue constant avec nos partenaires et avec les collectivités territoriales, nous voulons impulser et nourrir l'émergence de solutions adaptées à notre contexte.

# LA GOUVERNANCE

La gouvernance de l'AORIF est composée d'un Conseil d'administration, d'un Bureau et d'un président élus tous les 3 ans. Une Assemblée générale est réunie chaque année.

Le Conseil d'administration est constitué de 40 membres issus des organismes Hlm adhérents à l'AORIF (24 membres représentant les familles Hlm et 16 délégués départementaux).

Le Bureau est constitué de 14 membres.

## UNE ORGANISATION BÂTIE SUR LA PROXIMITÉ

↗ C'est la capacité de nos équipes à s'immerger dans les territoires franciliens, à s'imprégner des enjeux régionaux et territoriaux qui garantit la qualité de notre action.

↗ Une vingtaine de collaborateurs constituent l'équipe de l'AORIF

↗ Dans chaque département : une délégation animée par deux délégués départementaux (membres du CA), appuyés par un chargé de projet territorial.

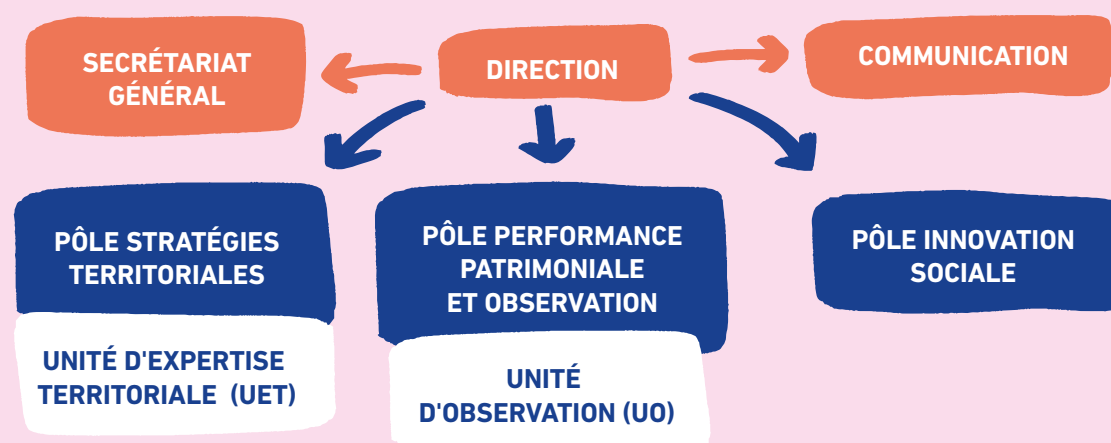
À l'échelle intercommunale : des référents territoriaux, appuyés par un chargé de projet territorial, représentent l'AORIF auprès de 27 intercommunalités.

En transversal : deux pôles d'expertise et une animation régionale des travaux.

Consultez notre site internet pour identifier votre interlocuteur :

[www.aorif.org](http://www.aorif.org) / rubrique « AORIF / Équipe ».

### TROIS PÔLES AUX EXPERTISES COMPLÉMENTAIRES

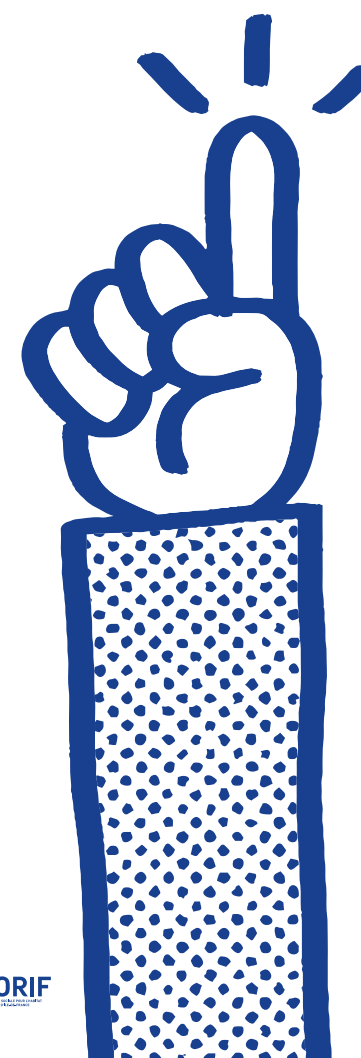


# DES THÉMATIQUES D'INTERVENTION CONNECTÉES À VOS PRIORITÉS

L'AORIF est dotée de Commissions et de Groupes de travail, centrés sur les questions clés faisant l'actualité de la profession en Ile-de-France et présidés par un ou plusieurs administrateurs de l'AORIF.

**Patrimoine et transition écologique, Territoires, Gestion sociale et attributions, Foyers, Proximité, Accession sociale à la propriété, Construction locative, Énergie et économie circulaire, Relogement...** nos Commissions et Groupes de travail s'attachent à construire des réponses aux enjeux d'aujourd'hui et de demain.

## LES PRINCIPES QUI NOUS GUIDENT



### LE COLLECTIF

**Avant tout, nous incarnons et portons la voix de la communauté des organismes franciliens de logement social.**

Ce collectif, c'est par l'écoute, le dialogue et la confiance que nous l'animons, le cultivons, favorisons son épanouissement.

### L'ENGAGEMENT

**Grâce à la mobilisation de nos adhérents et à l'addition des efforts de chacun, nous sommes en capacité de relever les défis d'avenir pour le logement social en Île-de-France.**

Au quotidien, l'engagement se manifeste dans l'implication, le savoir-faire et l'expertise de nos adhérents et de notre équipe de salariés.

### L'ANTICIPATION

**Transitions économiques et écologiques, évolutions sociétales, réformes successives, changements des attentes des publics des organismes...**

Face à ce contexte en mouvement, il nous appartient de devancer, d'imaginer, de proposer pour apporter collectivement des réponses pertinentes aux besoins des Franciliens en matière de logement.

## EN SAVOIR PLUS

Infos, actualités, expertises au service  
du logement social en Île-de-France

Rendez-vous sur [aorif.org](https://aorif.org)



[contact@aorif.org](mailto:contact@aorif.org)

