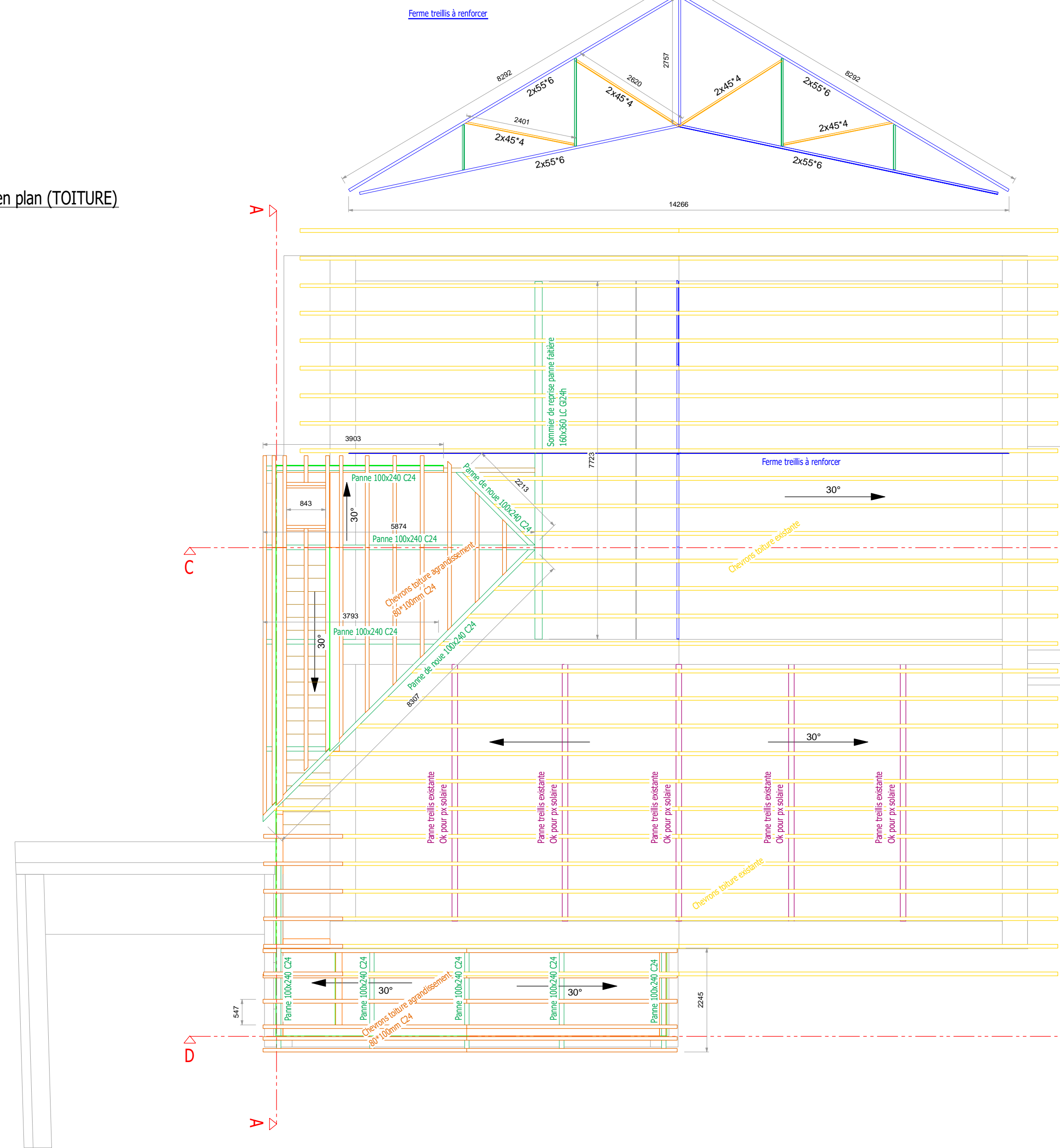
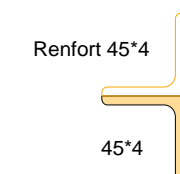


Vue en plan (TOITURE)

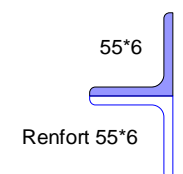
Ferme treillis à renforcer



Coupe sur trape

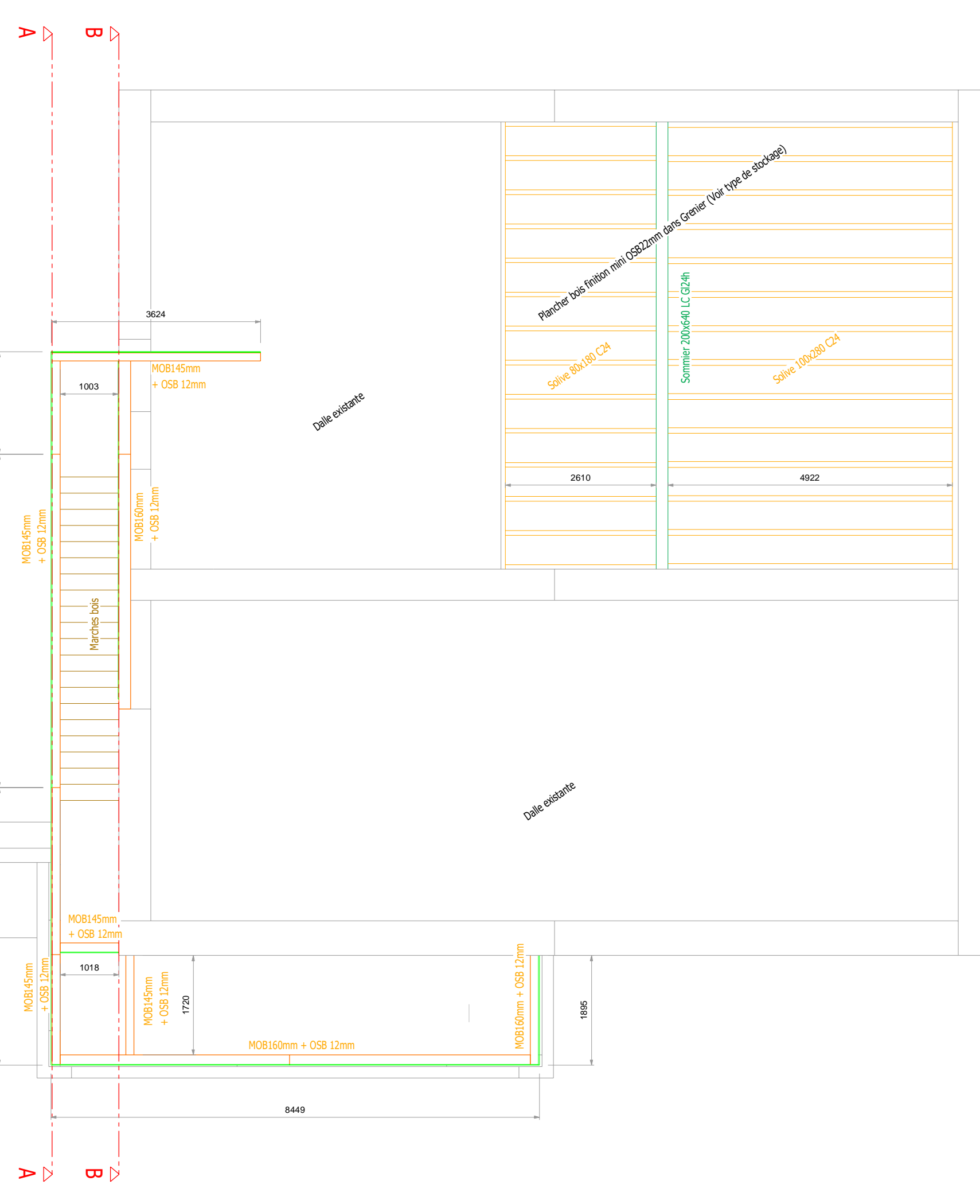


Coupe sur Membrane haute et basse

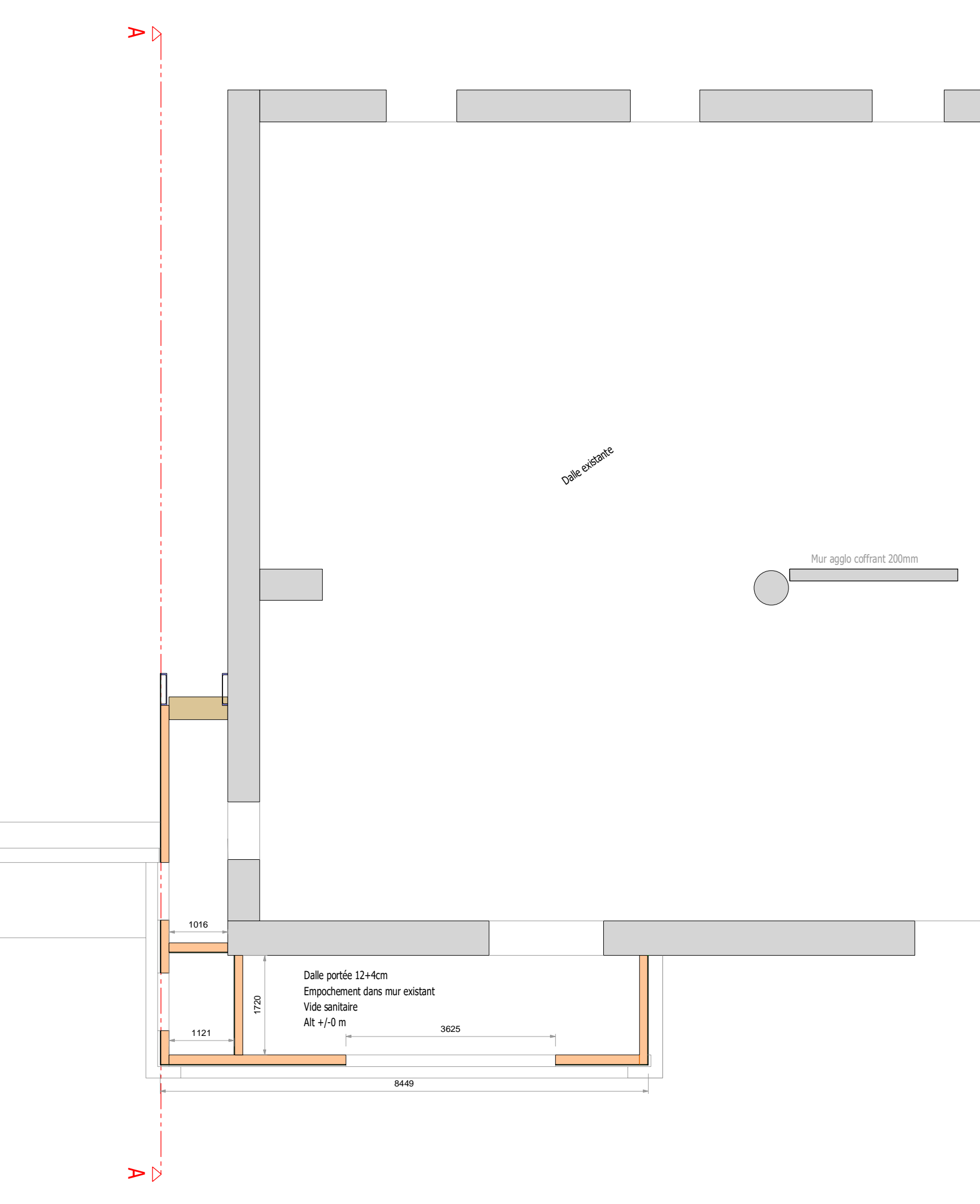


Il faut renforcer les "L" métalliques par l'ajout de nouveaux "L" métalliques soudés sur place afin d'éviter leurs flambements.  
Membrures hautes et basses existantes (2\*55x6)  
Bras et potelets existants (2\*45x4)

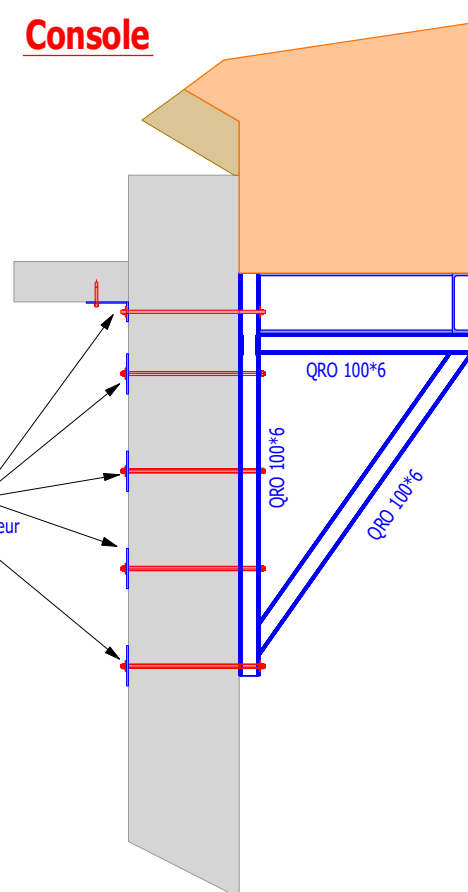
Coupe horizontale (R+1)



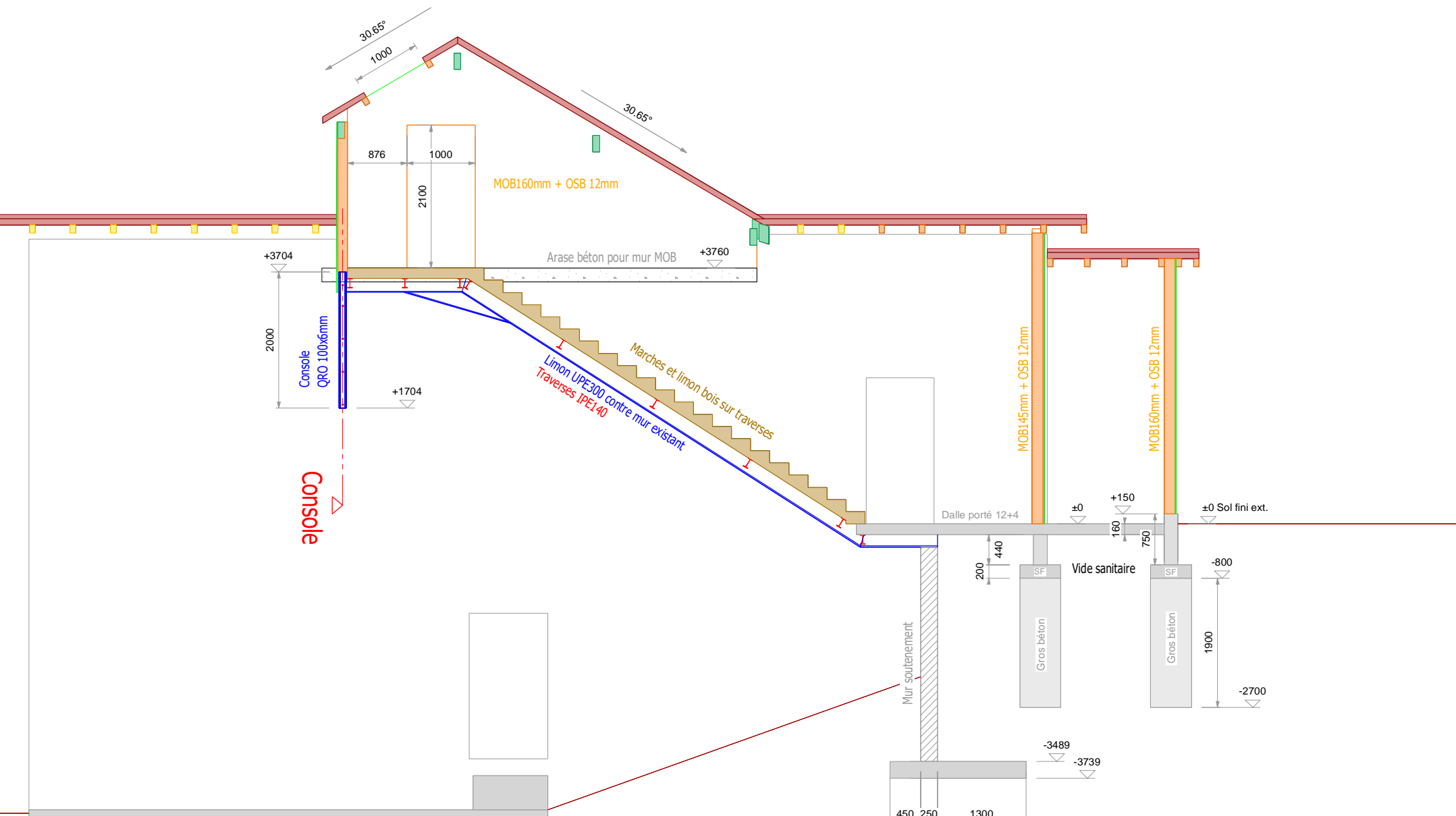
Coupe horizontale (RDC)



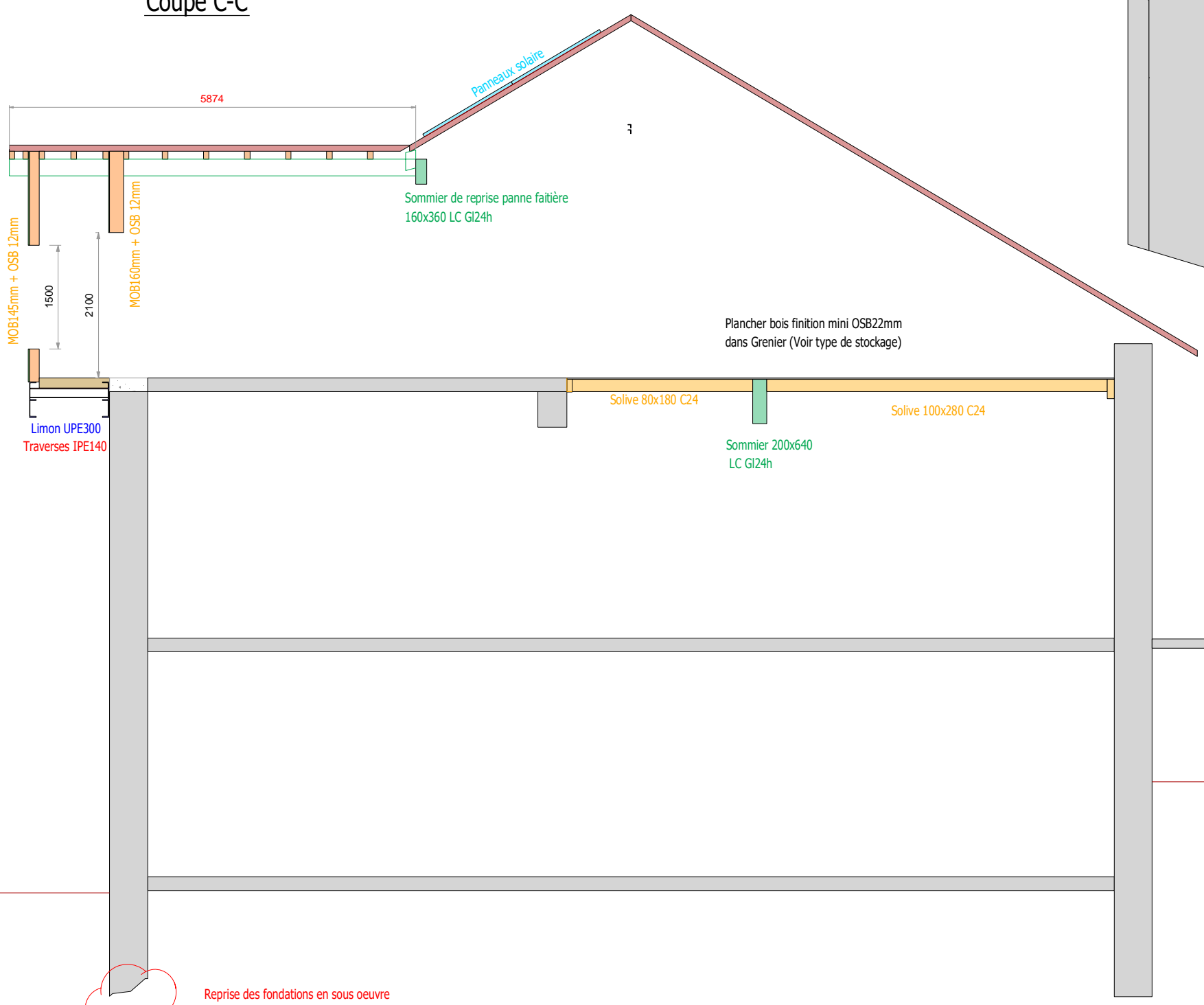
Coupe A-A



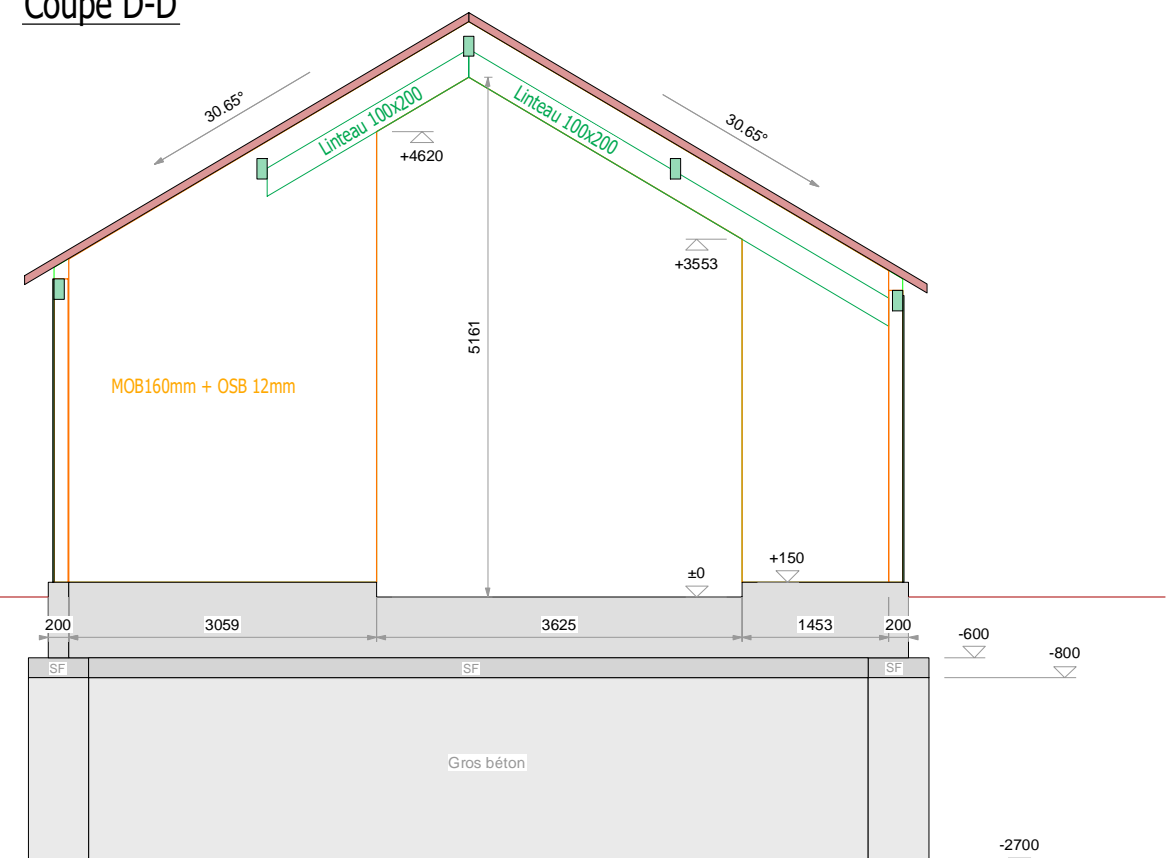
Coupe B-B



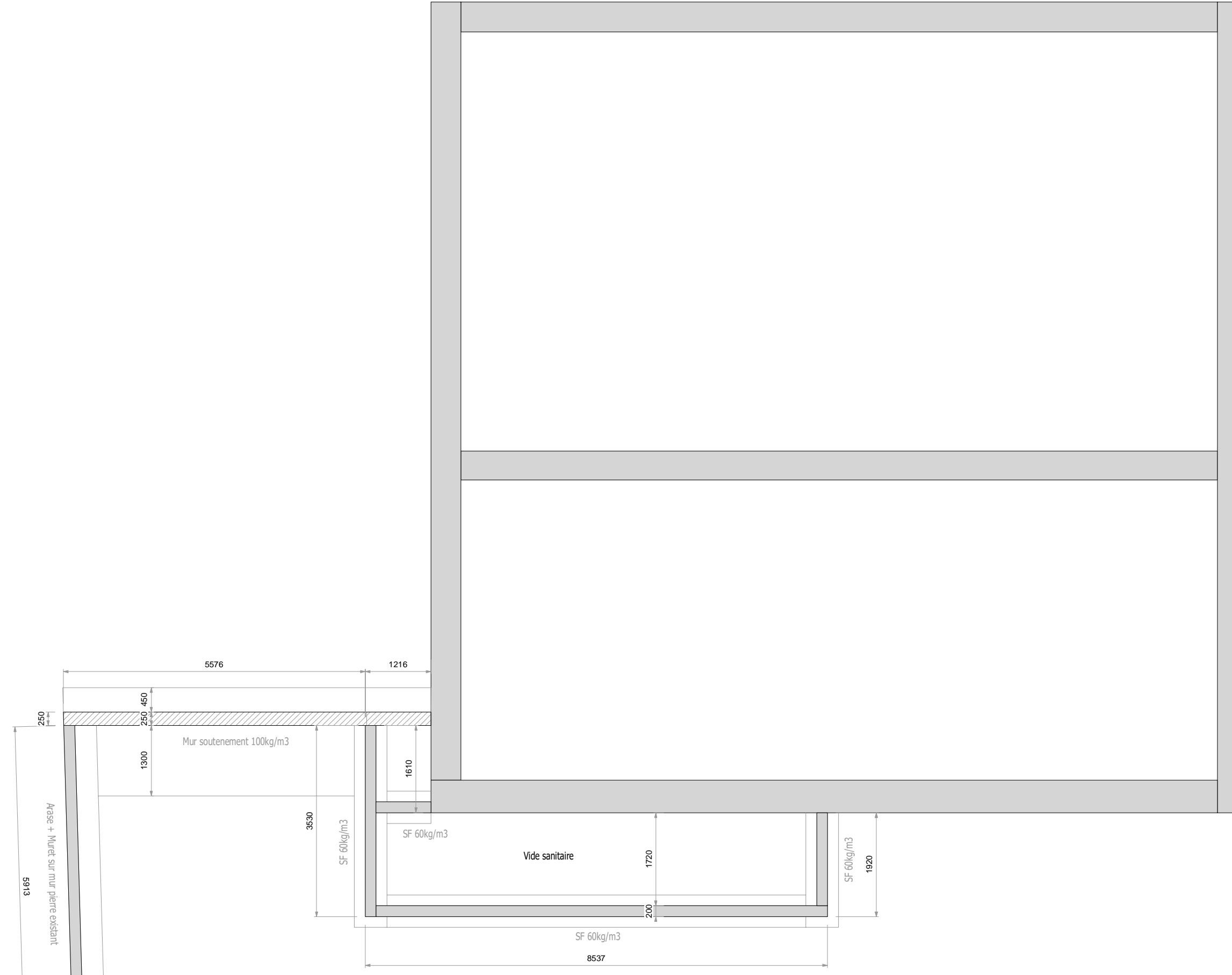
Coupe C-C



Coupe D-D

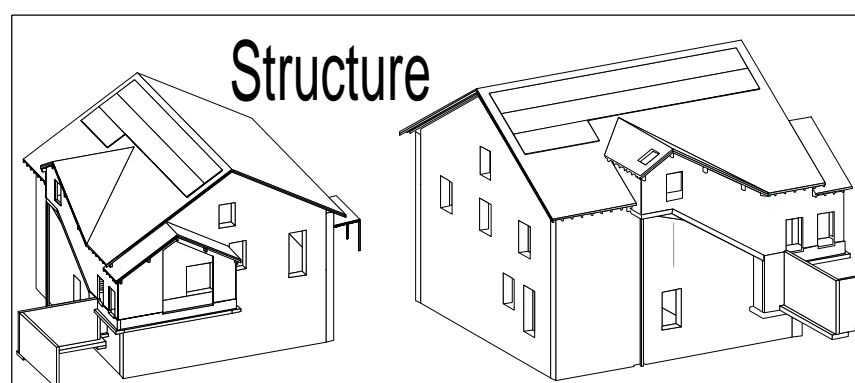


Coupe horizontale (Fondations)



## Réhabilitation Salle ONANS

PRO



Plan	001	B
Affaire N°	2022-0001	
Cliant N°	033-Commune de ONANS	Cotes: mm
Dessin	L. POUBRON	Ech: 1/1754
Contact	pouron@perrinassociés.com	

Indice	Date	Modifications
A	05-02-2025	Maj suivant G2AVP (Mur soutènement et fondations)
B	13-02-2025	poteau métallique remplacé par console
C	30-06-2025	Renfort ferme treillis

PERRIN & Associés



PERRIN & Associés  
5, rue de la Louhière  
25 500 MORTEAU  
03.81.67.14.23