

## Plan de l'emprise du chantier

Vous devez transmettre à tous les exploitants de réseaux concernés par votre chantier :

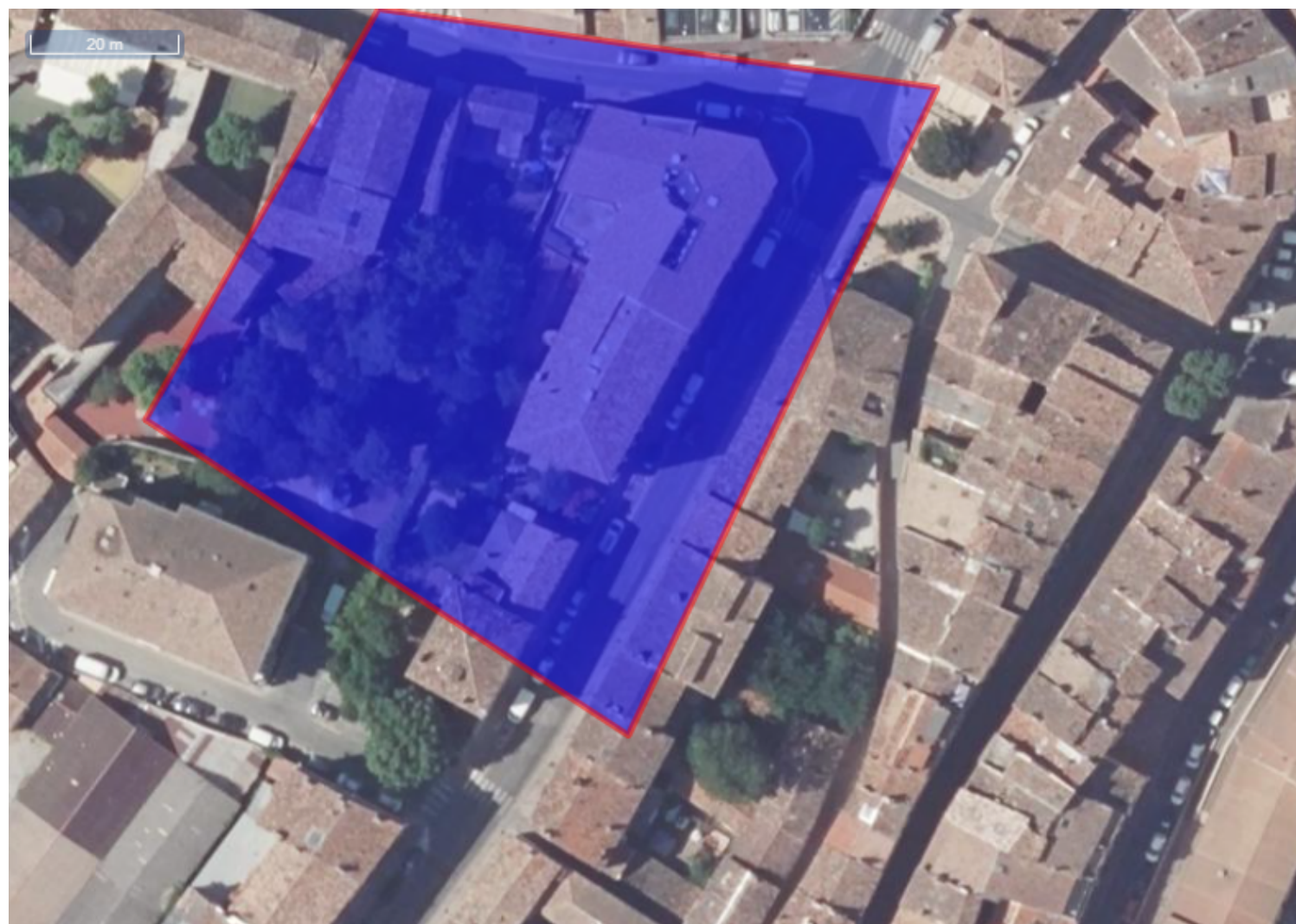
- le présent document intitulé « Plan de l'emprise du chantier »,
- les formulaires pré-remplis CERFA 14434\*02 (Formulaire DT/DICT) ou 14523\*03 (avis de travaux urgents) à compléter par vos soins. Vous pouvez également faire parvenir le fichier XML de votre dossier déclarant de façon dématérialisée aux exploitants.

Selon les dispositions de l'article R.554-22-V du code de l'environnement (créé par l'article 4 du décret n°2011-1241 du 05 octobre 2011 relatif à l'exécution de travaux à proximité de certains ouvrages souterrains, aériens ou subaquatiques de transport ou de distribution) "**si le marché de travaux ou la commande des travaux n'est pas signé dans les trois mois suivant la date de la consultation du guichet unique [...]**", un renouvellement de la demande est nécessaire.

### Informations sur le projet :

Localisation du chantier :	83300 Draguignan	(Code INSEE : 83050)
Nature de la consultation :	DT	
Date de la consultation :	21 nov. 2024	
N° consultation du téléservice :	2024112100829TED	

### Tracé de l'emprise du chantier :



## **Communes concernées par le chantier :**

**83300 Draguignan**

(code INSEE 83050) ( Commune principale )

## Légende :

Système géodésique : **RGF 93**  
EPSG : **EPSG:4171**  
Echelle : **1 / 1105**  
Surface : **6136 m²**

Couches affichées :  
- Carte: 2012  
- Photographies aériennes test recette: Géoportail  
Numerique 2008  
- Photographies aériennes: Géoportail Numerique  
2008  
- Réseaux routiers: 2011

## Coordonnées géoréférencées de l'emprise du chantier:

Emprise au format GML :

```
<gml:MultiSurface srsName="EPSG:4171">  
<gml:surfaceMember>  
<gml:Polygon>  
<gml:exterior>  
<gml:LinearRing>  
<gml:posList srsDimension="2">6.463479 43.540711 6.464297 43.540324  
6.464819 43.541118 6.463874 43.541215 6.463479 43.540711</gml:posList>  
</gml:LinearRing>  
</gml:exterior>  
</gml:Polygon>  
</gml:surfaceMember>  
</gml:MultiSurface>
```

Vous trouverez ci-dessous les coordonnées du ou des polygones de votre chantier sous le format Latitude/Longitude.  
Les coordonnées sont affichées selon les règles suivantes :

- Le premier polygone est celui qui a le point le plus à gauche sur le plan
- Les autres polygones sont ensuite affichés dans le sens des aiguilles d'une montre

Emprise du chantier :

Polygone 1		
Sommets	Latitude	Longitude
Coordonnées sommet 1	43.540711107480675	6.463479369942981
Coordonnées sommet 2	43.540324180942186	6.464296712408244
Coordonnées sommet 3	43.541118183762585	6.4648193667737885
Coordonnées sommet 4	43.54121491435608	6.46387414079355
Coordonnées sommet 5	43.540711107480675	6.463479369942981