

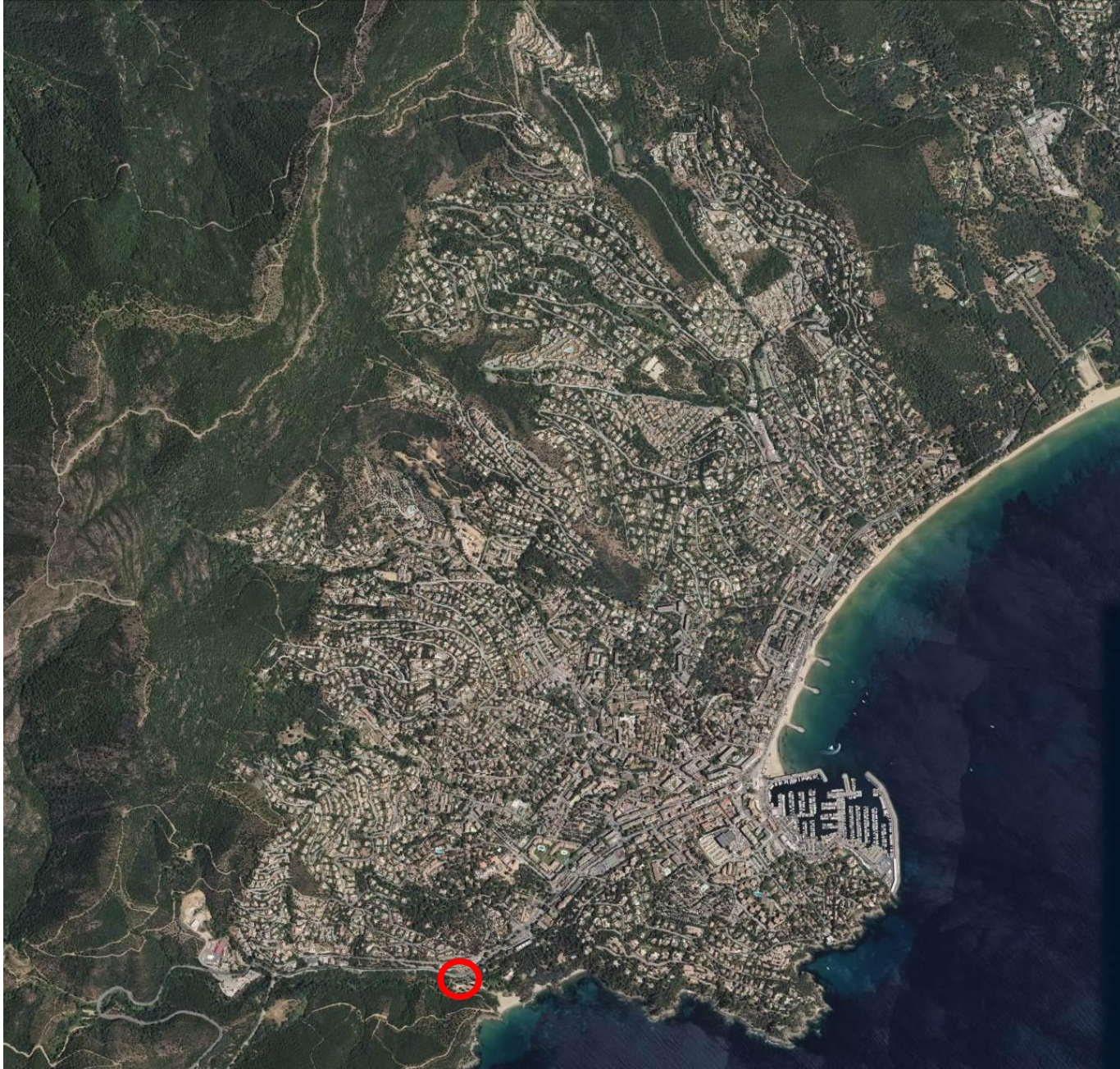


DOSSIER DE PLANS

MARCHÉ PUBLIC DE TRAVAUX

REAMENAGEMENT DU CHEMIN DE BONPORTEAU

PLAN GENERAL DE LOCALISATION





Photos de l'Existant











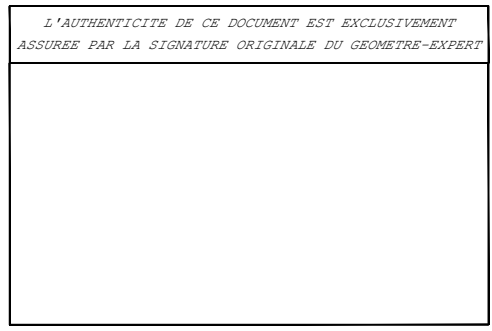




REPRODUCTION INTERDIT

Département du VAR
Commune de Cavalaire sur Mer
Lieu-dit : "Bonporteau"
Sections : AO et BX

PLAN D'ETAT DES LIEUX
du chemin de Bonporteau
de la R.D. n°559 au passage en béton sur le ruisseau du Fenouillet



Coordonnées :
R.O.F. 93 - C.C. 43
X (m) = 1986135
Y (m) = 2224445
R (m) = 150

RATTACHEMENT
CPS TRIMBLE / PC - GPS TERRA
Système planimétrique : RGF93 - CC43 (projeté élévation)
Système altimétrique : IGN 69 (projeté élévation)
Cote de référence : repère de nivellement

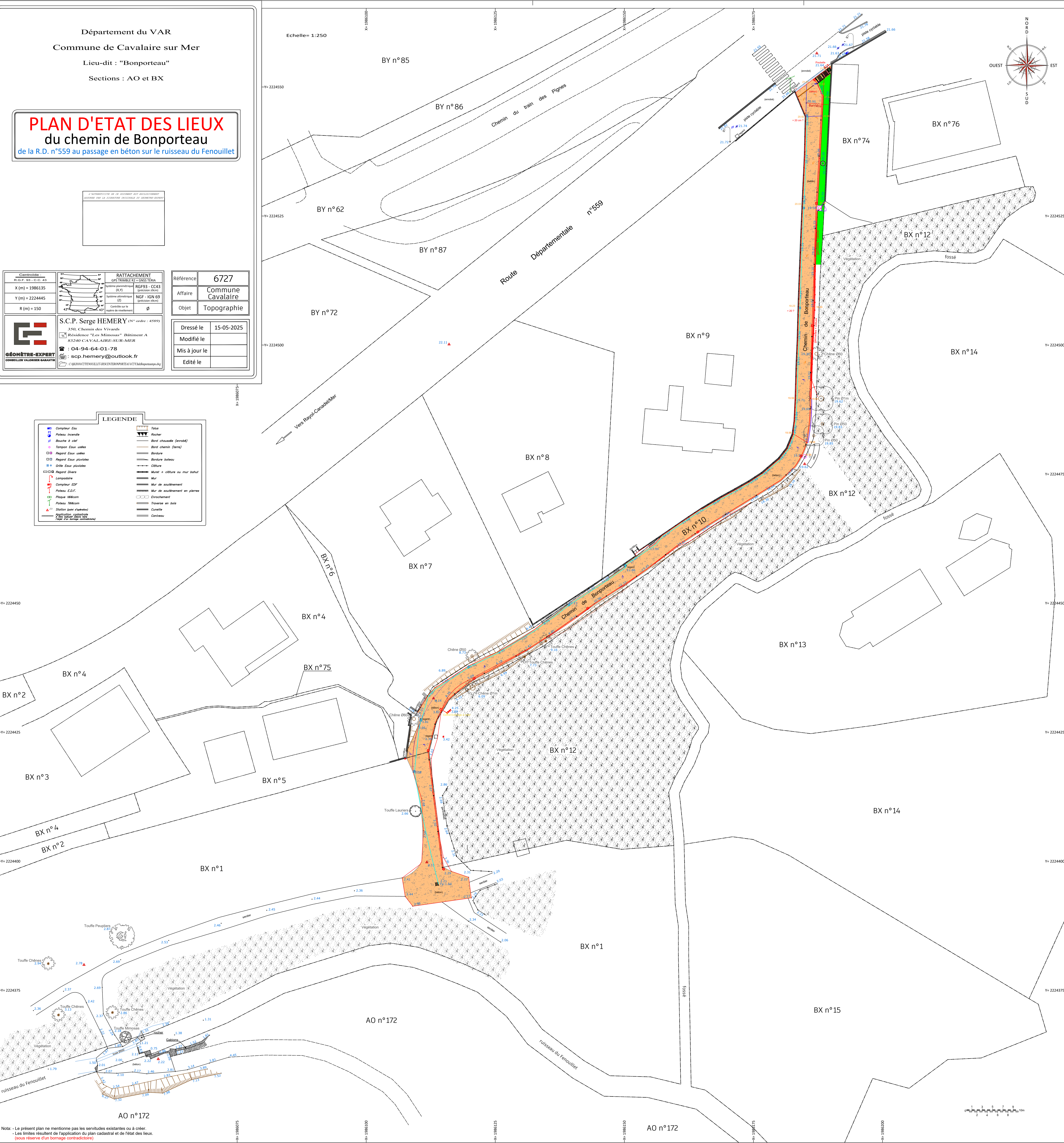
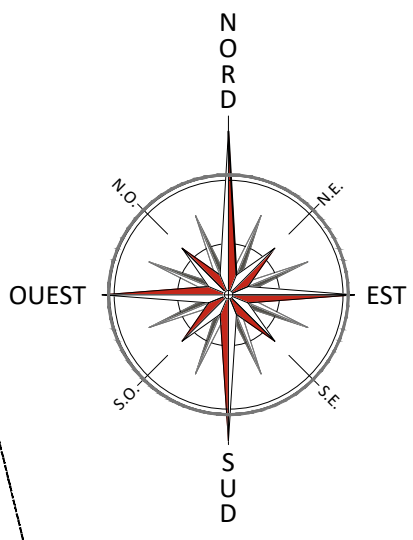
Référence : 6727
Affaire : Commune Cavalaire
Objet : Topographie

Dressé le : 15-05-2025
Modifié le :
Mis à jour le :
Edité le :

S.C.P. Serge HEMERY (N° ordre : 4589)
330, Chemin des Vivards
Résidence "Les Mimosaes" Bâtiment A
83240 CAVALAIRE-SUR-MER
☎ : 04-94-64-01-78
✉ : scp.hemery@outlook.fr

LEGENDE

- Compteur Eau
- Poteau incendie
- Branche à ciel
- Terrain Eau usée
- Regard Eau usée
- Regard Eau pluviale
- Regard Eau
- Compteur EDF
- Poteau E.D.F.
- Réseau Télécom
- Poteau Télécom
- Station (sans d'antenne)
- Point de repère (sans repère)
- Point de repère (avec repère)
- Talus
- Rocher
- Bord chaussée (coulée)
- Bord chemin (terre)
- Barrière
- Barrière bateau
- Clôture
- Mur
- Mur de soutènement
- Mur de soutènement en pierres
- Enrochement
- Traverse en bois
- Cunette
- Caniveau



Nota : - Le présent plan ne mentionne pas les servitudes existantes ou à créer.
- Les limites résultent de l'application du plan cadastral et de l'état des lieux.
(sauf réserve d'un bornage contradictoire)

Légende

- Spot encastré
- Béton bouchardé
- Espaces Verts plantés
- Barrière pivotante
- Chambre de tirage
- Pluvial PVC 200
- Grille Avaloir 40x40
- Fourreau élec 63
- Caches conteneurs
- Topo TN
- Topo projet
- Mur de soutènement

REPRODUCTION INTERDITE

