

# FICHES RESSOURCES

Projet 10400 – Projet de déconstruction de la RPA\* René Cassagne, Carbon Blanc  
(MOA: Mesolia) \* RPA : Résidence Autonomie Personnes Agées



Les éléments identifiés sont disponibles au droit des résidences Renée Cassagne, place de l'Eglise 33560 Carbon-Blanc.

Ce document se veut le plus exhaustif possible mais d'autres gisements sont susceptibles d'être identifiés lors de visite de site avec des acteurs du réemploi.



Avec le soutien  
financier de :



# CONTEXTE DU PROJET : LA DÉMARCHE DU GPV

---

Les fiches ressources sont commanditées par le GPV\*\* et réalisées par Neo-eco, dans le cadre de la démarche d'Ecologie Industrielle et Territoriale\* du GPV.

Le GPV a missionné Neo-eco pour réaliser des diagnostics ressources sur plusieurs opérations pilotes auprès de ses maîtres d'ouvrages partenaires.

\* A propos de la démarche d'Écologie Industrielle et Territoriale : le GPV coordonne et anime une démarche d'Écologie Industrielle et Territoriale (EIT) visant à engager les acteurs de son territoire (aménageurs, maîtres d'ouvrages, maîtres d'œuvre, entreprises, acteurs ESS/réemploi) à développer le réemploi de matériaux du BTP, dans le cadre des 5 opérations de renouvellement urbain, avec les soutiens financiers de l'ADEME, la Région et Bordeaux Métropole.

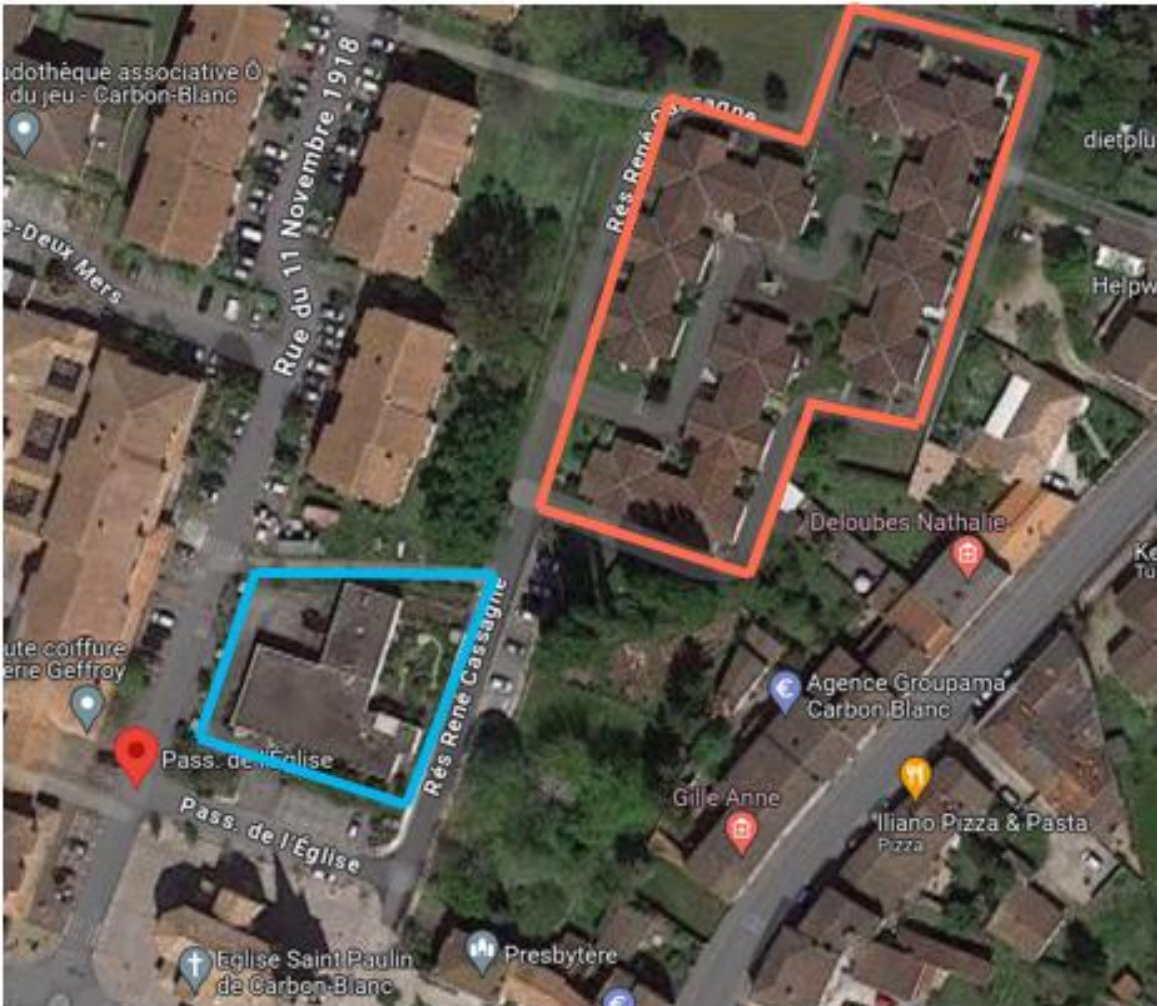
Le GPV coordonne et anime cette démarche organisée en 3 volets complémentaires et a missionné son partenaire Neo-eco, pour son appui technique :

- 1) Études (diagnostic des flux, acteurs, étude filières, impacts emplois/compétences) pour fournir des données de cadrage aux acteurs du territoire et ouvrir la réflexion
- 2) Expérimenter des diagnostics ressources sur des opérations pilotes de déconstruction, avec les MOA du territoire
- 3) Faciliter les synergies ressources/besoins inter-opérations (ateliers, mises en lien, appui technique opérations pilotes...)

\*\* A propos du GPV : Le GPV Rive Droite est un groupement public d'ingénierie territoriale sous statut GIP qui agit depuis plus de 20 ans aux côtés de ses 4 communes membres, les villes de Bassens, Lormont, Cenon et Floirac ainsi que Bordeaux Métropole pour l'amélioration du cadre de vie, le développement économique et la transition écologique, dans un souci permanent de justice sociale, en associant de multiples partenaires, financeurs et acteurs dans et hors territoire.



# EMPRISE DU PROJET

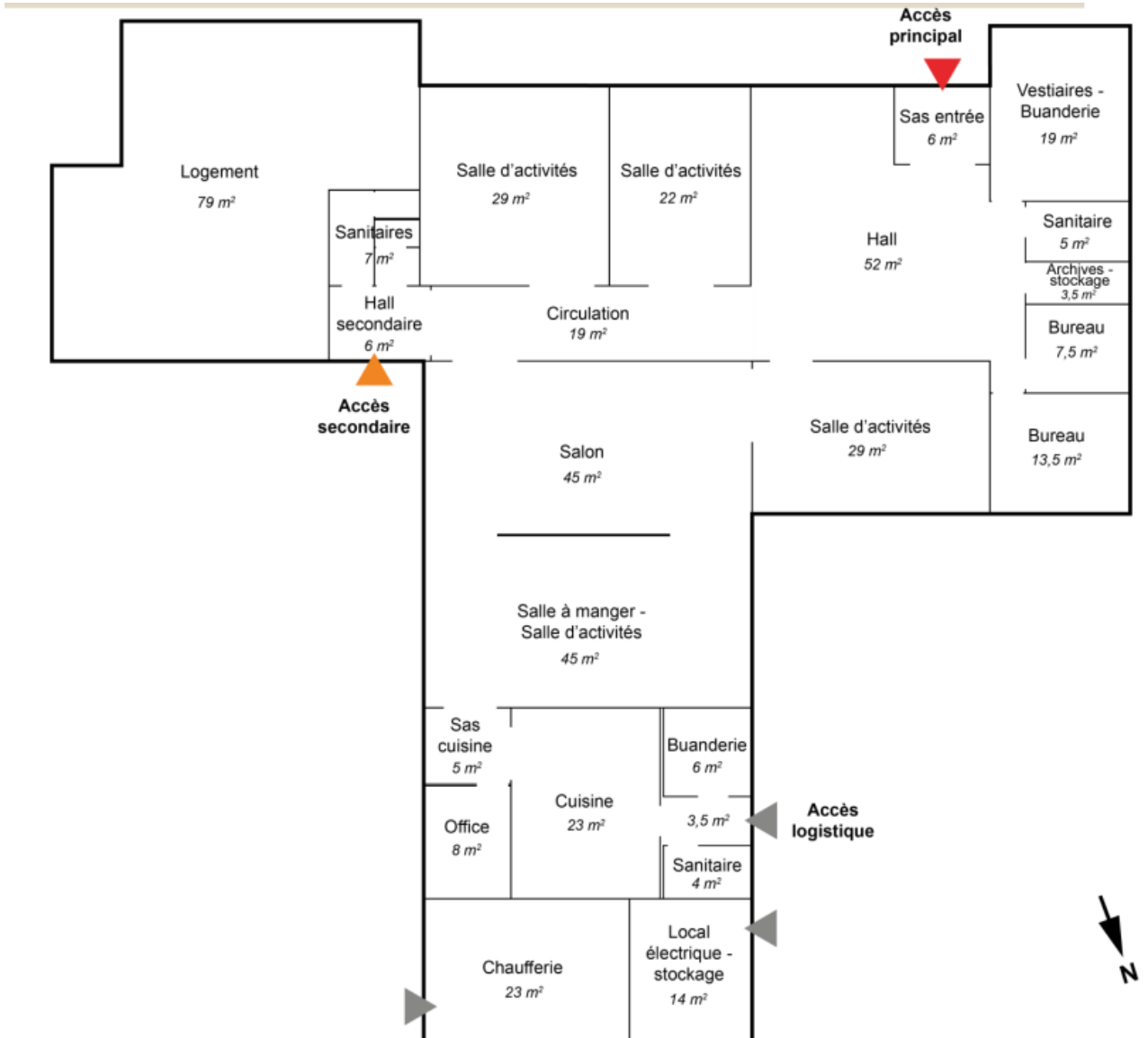


 Logements

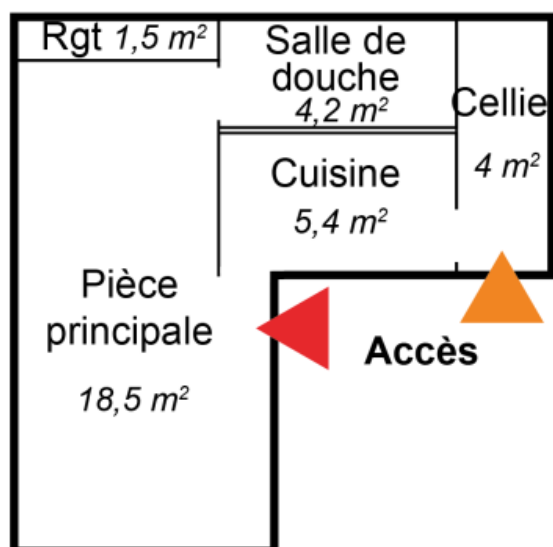
 Foyers



# PLAN FOYER



# PLAN LOGEMENT TYPE – T1BIS



Logement type				33,6
Pièce principale	1	18,5	18,5	
Rangement (placard)	1	1,5	1,5	
Salle de douche	1	4,2	4,2	
Cuisine	1	5,4	5,4	
Cellier	1	4,0	4,0	

# LISTE DES ELEMENTS IDENTIFIÉS & DISPONIBLES

N°	CATEGORIE	ELEMENTS	QUANTITE
1	CHAUFFAGE	RADIATEUR A EAU HORIZONTAL	234 u
2	SECURITE	BAES	11 u
3		DAE	1 u
4		EXTINCTEURS	5 u
5	ÉQUIPEMENT DIVERS	BOITE A CLES	3 u
6		ÉTAGÈRS BOIS	2 u
7		CLIMATISEUR	2 u
8		TABLEAU AFFICHAGE LIEGE	4 u
9	SANITAIRES	DISTRIBUTEUR DE SAVON	6 u
10		DISTRIBUTEUR DE PAPIER	6 u
11		URINOIRS	3 u
12		LAVABO SUSPENDU	57 u
13		WC	55 u
14		RECEVEUR DOUCHE	52 u
15	ELECTRICITE	ARMOIRE ELECTRIQUE	1 u
16		TABLEAU ELECTRIQUE	53 u
17		BLOCS PRISES ELECTRIQUES	355 u
18		INTERRUPTEURS BLOCS/PRISES	36 u
19	PLAFOND	LAMBRIS BOIS	~1900 m <sup>2</sup>
20		DALLE FAUX PLAFOND	~181 u



# LISTE DES ELEMENTS IDENTIFIÉS & DISPONIBLES

N°	CATEGORIE	ELEMENTS	QUANTITE
21	LUMINAIRES	DALLE LUMINEUSE DE FAUX PLAFOND	12 u
22		LUMINAIRE SUSPENDU RETRO	17 u
23		LUMINAIRE SUSPENDU COUPOLE	8 u
24		LUMINAIRES SUSPENDU CONIQUE	3 u
25	CUISINE	MEUBLE SOUS EVIER+EVIER INOX	52 u
26	ELEMENTS D'AMENAGEMENT EXTERIEURS	TERRASSE LAME BOIS	30m <sup>2</sup>
27		CANDELABRES	17 u
28		TUILES	~2500 m <sup>2</sup>
29		BORDURETTES	~150 u
30		DALLES GRAVILLIONNAIRES	185 u
31		PORTAIL	2 u
32		CLOTURE GRILLAGEE	~45ml
33		BOITES AUX LETTRES	53 u
34		MAIN COURANTE	~35ml
35	MENUISERIES	FENETRES PVC (PETITES)	52 u
36		FENETRES PVC (LARGES)	52 u
37		PORTE D'ENTREE BOIS	52 u
38		VOLETS ROULANTS PVC (LARGE)	52 u
39		VOLETS ROULANTS PVC (ETROIT)	52 u



**CATEGORIE : CHAUFFAGE**

RADIATEUR A EAU HORIZONTAL

Quantité : ~45

Disponibilité :



	Type 1	Type 2	Type 3
<b>Longueur</b>	102 cm	140 cm	128 cm
<b>Profondeur</b>	8 cm	8 cm	18 cm
<b>Hauteur</b>	75 cm	80 cm	90 cm
<b>Materiau</b>	Acier/fonte		
<b>Etat</b>	Moyen à bon		
<b>Coloris</b>	Beige/gris		

**Détails, points d'attention**

Détails des quantités à prévoir lors de la prochaine visite

**Méthodologie de réemploi**

**Dépose** : Couper l'arrivée d'eau, vider le radiateur, débrancher les raccords, évacuation manuelle par 2 opérateurs,

**Stockage** : stocké hors d'eau, en caisse ou sanglé sur palette selon la longueur

**Réemploi** : fort potentiel – même usage

**CATEGORIE : CHAUFFAGE**

RADIATEUR A EAU HORIZONTAL

Quantité : ~ 25

Disponibilité :



	Type 4	Type 5	Type 6
<b>Longueur</b>	26 cm	42 cm	102 cm
<b>Profondeur</b>	6 cm	8 cm	8 cm
<b>Hauteur</b>	70 cm	70 cm	80 cm
<b>Materiau</b>	Acier		
<b>Etat</b>	Moyen à bon		
<b>Coloris</b>	Beige/gris		

**Détails, points d'attention**

Détails des quantités à prévoir lors de la prochaine visite

**Méthodologie de réemploi**

**Dépose** : Couper l'arrivée d'eau, vider le radiateur, débrancher les raccords, évacuation manuelle par 2 opérateurs

**Stockage** : stocké hors d'eau, en caisse ou sanglé sur palette selon la longueur

**Réemploi** : potentiel – même usage

## CATEGORIE : CHAUFFAGE

RADIATEUR A EAU HORIZONTAL

Quantité : 156

Disponibilité :



	Type 1	Type 2	Type 3
<b>Longueur</b>	48 cm	100 cm	68 cm
<b>Profondeur</b>	3 cm	5 cm	3cm
<b>Hauteur</b>	78 cm	75 cm	100 cm
<b>Materiau</b>	Acier		
<b>Etat</b>	Moyen		
<b>Coloris</b>	Beige/gris		

### Détails, points d'attention

Détails des quantités à prévoir lors de la prochaine visite

### Méthodologie de réemploi

**Dépose** : Couper l'arrivée d'eau, vider le radiateur, débrancher les raccords, évacuation manuelle par 2 opérateurs

**Stockage** : stocké hors d'eau, en caisse ou sanglé sur palette selon la longueur

**Réemploi** : potentiel – même usage

## CATEGORIE : SECURITE

Bloc Autonome d'Eclairage de Sécurité (BAES)

Quantité : 11

Disponibilité :



### Caractéristiques

<b>Type</b>	1 - identiques
<b>Materiau</b>	Plastiques rigides
<b>Etat</b>	Bon
<b>Hauteur</b>	14 cm
<b>Largeur</b>	27 cm

### Détails, points d'attention

Pour être recyclés, les BAES doivent être orientés vers un repreneur DEEE comme Ecosystem

### Méthodologie de réemploi

**Dépose** : S'assurer que les BAES ne sont plus sous tension, débrancher le cablage électrique et dévisser le support. Prévoir une vérification auprès d'un bureau de contrôle: Scutum Incendie, DPIM, SDAM, ALES

**Stockage** : hors d'eau, hors d'air, en caisse ou carton

**Réemploi** : fort potentiel – même usage

## CATEGORIE : SECURITE

Défibrillateur Automatisé Externe (DAE)

Quantité : 1

Disponibilité :



### Caractéristiques

<b>Marque</b>	AIVIA
<b>Materiau</b>	Plastiques rigides
<b>Etat</b>	Bon

### Détails, points d'attention

S'assurer de la date du dernier contrôle et de la validité des électrodes

### Méthodologie de réemploi

**Dépose** : Mettre l'appareil hors de tension, Soulever la vitre et débrancher les fils électriques, dévisser le support du mur et déposer l'ensemble

**Stockage** : en caisse ou carton, sur palette

**Réemploi** : fort potentiel – même usage

## CATEGORIE : SECURITE

Extincteurs

Quantité : 5

Disponibilité : 2025



### Caractéristiques

Type	Classes à vérifier
Materiau	Plastiques rigides
Etat	Bon

### Détails, points d'attention

Vérifier que les contrôles périodiques ont été fait, vérifier les différentes classes au feu, extincteurs positionnés à l'intérieur du foyer (4) et 1 à l'extérieur. S'assurer qu'ils sont bien goupillés.

### Méthodologie de réemploi

**Dépose** : dévisser les supports de fixation muraux et couché latéralement avec précaution les bouteilles.

**Stockage** : sur palette, en benne, couchés et fixés à l'abri des chocs et du soleil

**Réemploi** : fort potentiel – même usage

## CATEGORIE : EQUIPEMENT DIVERS

Boite à clés

Quantité : 3

Disponibilité : 2025



### Caractéristiques

<b>Hauteur</b>	30 cm
<b>Largeur</b>	18 cm
<b>Matériau</b>	Métal
<b>Etat</b>	Bon
<b>Coloris</b>	Blanc/gris

### Détails, points d'attention

Vérifier que les systèmes de fermeture (serrures) sont bien fonctionnels

### Méthodologie de réemploi

**Dépose** : Dévisser les éléments du mur  
**Stockage** : stockage en carton  
**Réemploi** : fort potentiel – même usage

## CATEGORIE : EQUIPEMENT DIVERS

Etagères bois

Quantité : 2

Disponibilité : 2025



### Détails, points d'attention

#### Caractéristiques

<b>Longueur</b>	200 cm
<b>Profondeur</b>	15 cm
<b>Matériau</b>	Bois
<b>Etat</b>	Bon
<b>Coloris</b>	Bois grisé

RAS

#### Méthodologie de réemploi

**Dépose** : Dévisser les équerres

**Stockage** : hors d'eau, sur palette

**Réemploi** : fort potentiel – même usage

## CATEGORIE : EQUIPEMENT DIVERS

Climatiseurs

Quantité : 2

Disponibilité : 2025



### Caractéristiques

<b>Matériau</b>	Plastique
<b>Etat</b>	Bon
<b>Coloris</b>	Blanc
<b>Marques</b>	Daikin et Mitsubishi

### Détails, points d'attention

Les éléments n'ont pas pu être mesurés  
Les deux climatiseurs sont de marque et d'ancienneté différentes

### Méthodologie de réemploi

**Dépose** : mettre hors tension, débrancher le cablage et dévisser du mur

**Stockage** : hors d'eau, sur palette

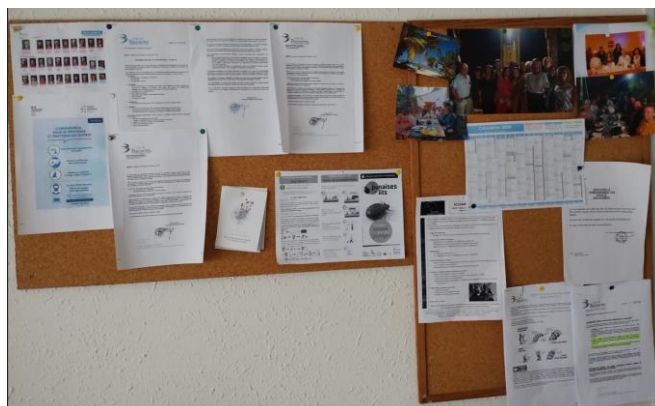
**Réemploi** : fort potentiel – même usage

## CATEGORIE : EQUIPEMENT DIVERS

Tableau d'affichage liège

Quantité : 4

Disponibilité : 2025



### Caractéristiques

<b>Matériau</b>	Liège
<b>Etat</b>	Bon
<b>Coloris</b>	Marron

### Détails, points d'attention

Les tableaux sont de dimensions différentes mais tous en très bon état

### Méthodologie de réemploi

**Dépose** : Décrocher les éléments du mur  
**Stockage** : hors d'eau, en carton  
**Réemploi** : fort potentiel – même usage

## CATEGORIE : SANITAIRES

Distributeur de savon

Quantité : 6

Disponibilité : 2025



### Caractéristiques

<b>Marque</b>	SCJ professionnel
<b>Matériau</b>	Plastique
<b>Etat</b>	Bon
<b>Coloris</b>	blanc

### Détails, points d'attention

S'assurer que le distributeur est vide avant le stockage

### Méthodologie de réemploi

**Dépose** : dévisser les éléments de fixation du mur

**Stockage** : en carton

**Réemploi** : fort potentiel – même usage

## CATEGORIE : SANITAIRES

Distributeur de papier

Quantité : 6

Disponibilité : 2025



### Caractéristiques

<b>Marque</b>	Kimberley clarck
<b>Materiau</b>	Plastique
<b>Etat</b>	Bon
<b>Coloris</b>	blanc

### Détails, points d'attention

Vider le distributeur avant stockage

### Méthodologie de réemploi

**Dépose** : dévisser les éléments de fixation du mur

**Stockage** : en carton

**Réemploi** : fort potentiel – même usage

## CATEGORIE : SANITAIRES

Urinoirs

Quantité : 3

Disponibilité : 2025



### Détails, points d'attention

#### Caractéristiques

<b>Marque</b>	Villeroy & Boch
<b>Materiau</b>	Céramique
<b>Etat</b>	Bon
<b>Coloris</b>	blanc

S'assurer que l'alimentation en eau est bien coupée

#### Méthodologie de réemploi

**Dépose** : Vidanger, débrancher les raccords arrivées et sorties d'eau, dévisser les fixations du mur

**Stockage** : sur palette. Nettoyage à prévoir (vinaigre blanc/eau savonneuse) avant conditionnement

**Réemploi** : potentiel – même usage



## CATEGORIE : SANITAIRES

Lavabo suspendu

Quantité : 57

Disponibilité : 2025



### Caractéristiques

<b>Dimensions/formes</b>	variable
<b>Matériau</b>	Céramique
<b>Etat</b>	Bon
<b>Coloris</b>	blanc

### Détails, points d'attention

S'assurer que l'alimentation en eau est bien coupée.  
Retirer les éléments de robinetteries

### Méthodologie de réemploi

**Dépose** : Vidanger, débrancher les raccordements arrivée et sortie d'eau, dévisser les fixations du mur

**Stockage** : sur palette, protéger des chocs. Nettoyage à prévoir (vinaigre blanc/eau savonneuse) avant conditionnement

**Réemploi** : potentiel – même usage

## CATEGORIE : SANITAIRES

Toilettes

Quantité : 55

Disponibilité : 2025



### Caractéristiques

<b>Marque</b>	Variables
<b>Materiau</b>	Céramique
<b>Etat</b>	Mauvais à bon
<b>Coloris</b>	blanc

### Détails, points d'attention

S'assurer que l'alimentation en eau est bien coupée

### Méthodologie de réemploi

**Dépose** : Vidanger, débrancher les raccordements arrivée et sortie d'eau, dévisser les fixations du sol

**Stockage** : sur palette. Nettoyage à prévoir (vinaigre blanc/eau savonneuse) avant conditionnement

**Réemploi** : potentiel – même usage

## CATEGORIE : SANITAIRES

Receveur de douche

Quantité : 52

Disponibilité : 2025



### Caractéristiques

<b>Dimensions</b>	80*80 cm
<b>Materiau</b>	Céramique
<b>Etat</b>	Bon
<b>Coloris</b>	blanc

### Détails, points d'attention

Eléments à nettoyer mais récent et en très bon état

### Méthodologie de réemploi

**Dépose** : Déjoindre du mur et de la faïence au cutter, retirer la bonde et le système d'évacuation, désolidariser avec précaution du sol

**Stockage** : sur palette à l'abri des chocs. Nettoyage à prévoir (vinaigre blanc/eau savonneuse) avant conditionnement

**Réemploi** : potentiel – même usage

## CATEGORIE : ELECTRICITE

Armoire électrique

Quantité : 1

Disponibilité : 2025



### Caractéristiques

<b>Dimensions</b>	63*21*44 cm
<b>Materiau</b>	Métal
<b>Etat</b>	Bon
<b>Coloris</b>	Gris



### Détails, points d'attention

Mettre l'ensemble hors tension et faire vérifier que l'ensemble du système est conforme aux normes électriques

### Méthodologie de réemploi

**Dépose** : Débrancher le câblage puis dévisser les éléments de fixation du mur

**Stockage** : sur palette à l'abri des chocs et de l'humidité

**Réemploi** : potentiel – même usage

## CATEGORIE : ELECTRICITE

Tableaux électriques

Quantité : 52

Disponibilité : 2025



### Caractéristiques

<b>Dimensions</b>	NC
<b>Matériau</b>	Plastique
<b>Etat</b>	Bon
<b>Coloris</b>	blanc

### Détails, points d'attention

Mettre l'ensemble hors tension et faire vérifier que l'ensemble du système est conforme aux normes électriques

### Méthodologie de réemploi

**Dépose** : Débrancher le câblage puis dévisser les éléments de fixation du mur

**Stockage** : sur palette à l'abri des chocs et de l'humidité

**Réemploi** : potentiel – même usage

## CATEGORIE : ELECTRICITE

Blocs prises électriques

Quantité : 355

Disponibilité : 2025



### Caractéristiques

<b>Marque</b>	NC
<b>Materiau</b>	Plastique
<b>Etat</b>	Bon
<b>Coloris</b>	Rouge et noir

### Détails, points d'attention

Mettre l'ensemble hors tension avant toute manipulation

### Méthodologie de réemploi

**Dépose** : Déclipser le cadre puis dévisser le cache prise

**Stockage** : en carton à l'abri de l'humidité

**Réemploi** : potentiel – même usage

## CATEGORIE : ELECTRICITE

Interrupteurs blocs et prises

Quantité : 36

Disponibilité : 2025



### Caractéristiques

<b>Marque</b>	Legrand
<b>Materiau</b>	Plastique
<b>Etat</b>	Bon
<b>Coloris</b>	Gris/noir

### Détails, points d'attention

Mettre l'ensemble hors tension avant toute manipulation

### Méthodologie de réemploi

**Dépose** : Déclipser puis dévisser le cache prise/l'interrupteur

**Stockage** : en carton à l'abri de l'humidité

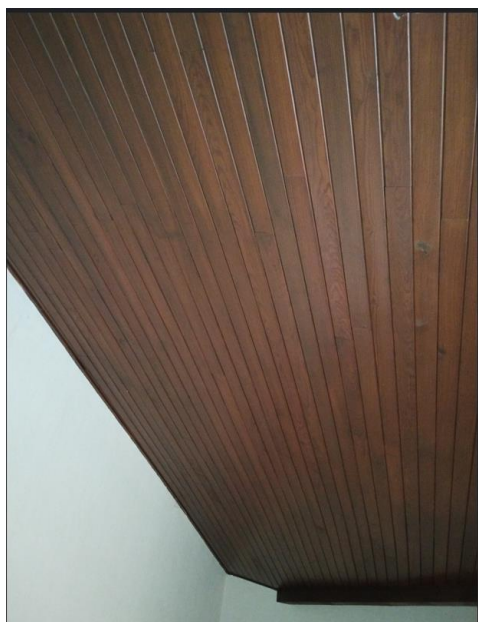
**Réemploi** : potentiel – même usage

## CATEGORIE : PLAFOND

Lambris bois

Quantité : environ 1900m<sup>2</sup>

Disponibilité : 2025



### Caractéristiques

<b>Dimensions des lames</b>	NC
<b>Matériau</b>	Bois
<b>Etat</b>	Bon
<b>Coloris</b>	Clair à foncé

### Détails, points d'attention

Lambris brut, traité ou peint selon les logements. Vérifier si lambris vissé, agrafé ou clouté  
Très bon état général

### Méthodologie de réemploi

**Dépose** : Avec un long tournevis, ciseau à bois ou un pied de biche, faire levier au premier tasseau pour que la première lame se décolle. Déposer soigneusement chaque lame

**Stockage** : en carton à l'abri de l'humidité

**Réemploi** : potentiel – même usage

## CATEGORIE : PLAFOND

Dalles de faux plafond

Quantité : environ 181

Disponibilité : 2025



### Caractéristiques

<b>Dimensions</b>	60*60 cm
<b>Matériau</b>	Laine ou fibre minérale
<b>Etat</b>	Bon
<b>Coloris</b>	Blanc

### Détails, points d'attention

S'assurer de mettre de côté les dalles biseautées, tâchées, déformées

### Méthodologie de réemploi

**Dépose** : Dépose soigneuse des dalles en soulevant puis inclinant les dalles pour les passer au travers des suspentes

**Stockage** : Stocker à l'abri, hors d'eau hors d'air. Empiler à l'horizontal en caisse, ou sur palette emballée

**Réemploi** : fort potentiel – même usage/cloison

## CATEGORIE : LUMINAIRES

Dalles lumineuses de faux plafond

Quantité : 12

Disponibilité : 2025



### Caractéristiques

<b>Dimensions</b>	60*60 cm
<b>Etat</b>	Bon
<b>Coloris</b>	Blanc

### Détails, points d'attention

S'assurer de mettre hors tension électriques avant toute manipulation. Récentes et très bon état

### Méthodologie de réemploi

**Dépose :** Une fois l'électricité coupée, débranchement des fils électriques de l'alimentation, retrait complet du luminaire.

Si les luminaires sont retirés avant la coupure définitive du réseau électrique, un domino de protection devra être mis en place pour protéger les fils électriques libres.

Les luminaires sont positionnés en hauteur. La dépose soignée doit être effectuée dans des conditions de sécurité permettant le travail en hauteur (escabeau, casque, etc.)

**Stockage :** hors d'eau, en caisse

**Réemploi :** Fort Potentiel – même usage

## CATEGORIE : LUMINAIRES

Luminaires suspendus « boules rétro »

Quantité : 17

Disponibilité : 2025



### Caractéristiques

<b>Dimensions</b>	NC
<b>Etat</b>	Bon
<b>Coloris</b>	orange
<b>Marque</b>	Putzler
<b>Matériau</b>	Verre

### Détails, points d'attention

S'assurer de mettre hors tension électriques avant toute manipulation. En très bon état, années 70



### Méthodologie de réemploi

**Dépose** : Retirer le cache suspension et le câble , débrancher les fils électriques, déposer l'ensemble

**Stockage** : hors d'eau, en caisse/carton

**Réemploi** : Fort Potentiel – même usage/décoration

## CATEGORIE : LUMINAIRES

Luminaires suspendus « coupole »

Quantité : 8

Disponibilité : 2025



### Caractéristiques

<b>Dimensions</b>	NC
<b>Etat</b>	Bon
<b>Coloris</b>	Marron/blanc
<b>Marque</b>	NC

### Détails, points d'attention

S'assurer de mettre hors tension électriques avant toute manipulation. En très bon état

### Méthodologie de réemploi

**Dépose** : Retirer le cache suspension et le câble , débrancher les fils électriques, déposer l'ensemble

**Stockage** : hors d'eau en caisse/carton

**Réemploi** : Fort Potentiel – même usage

## CATEGORIE : LUMINAIRES

Luminaires suspendus coniques

Quantité : 3

Disponibilité : 2025



### Caractéristiques

<b>Dimensions</b>	NC
<b>Etat</b>	Bon
<b>Coloris</b>	blanc
<b>Marque</b>	NC

### Détails, points d'attention

S'assurer de mettre hors tension électriques avant toute manipulation. En très bon état

### Méthodologie de réemploi

**Dépose** : Retirer le cache suspension et le câble , débrancher les fils électriques, déposer l'ensemble

**Stockage** : hors d'eau, en caisse/carton

**Réemploi** : Fort Potentiel – même usage



## CATEGORIE : CUISINE

Kitchenette – évier inox

Quantité : 52

Disponibilité : 2025



### Caractéristiques

<b>Dimensions</b>	120*60cm
<b>Etat</b>	Bon
<b>Matériau</b>	Ensemble évier inox+2plaques de cuisson électrique

### Détails, points d'attention

S'assurer de mettre hors tension électriques avant toute manipulation et couper l'arrivée d'eau

### Méthodologie de réemploi

**Dépose** : Au cutter couper le joint silicone entre l'évier et le mur, retirer la robinetterie et les évacuations d'eau (siphon), déposer délicatement en soulevant l'ensemble de l'élément

**Stockage** : hors d'eau, hors d'air, en caisse/carton

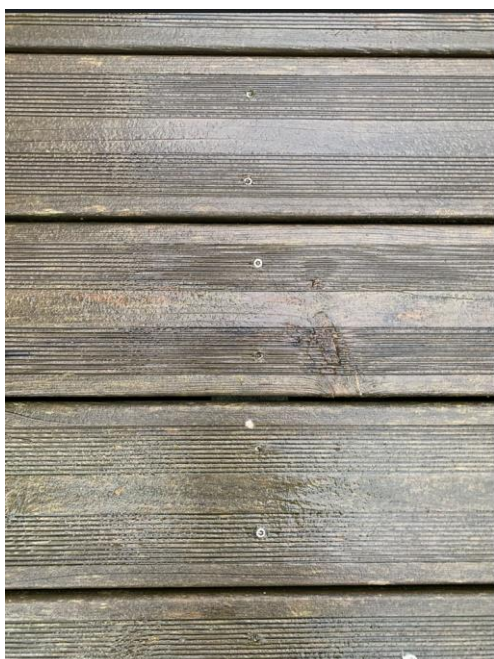
**Réemploi** : Potentiel – même usage

## **CATEGORIE : ELEMENTS D'AMENAGEMENT EXTERIEUR**

Lames terrasses bois

Quantité : environ 30m<sup>2</sup>

Disponibilité : 2025



### **Caractéristiques**

<b>Dimensions</b>	Env 30m <sup>2</sup>
<b>Etat</b>	Bon
<b>Matériau</b>	Bois

### **Détails, points d'attention**

Traité autoclave ? Quelle classe ?  
Mesures des lames à prendre à la  
prochaine visite. Pas de mousse

### **Méthodologie de réemploi**

**Dépose :** Dévisser les lames une à une  
et retirer des solives, retirer les vis des  
solives, déposer l'ensemble

**Stockage :** hors d'eau, sur palette

**Réemploi :** fort Potentiel – même usage

## CATEGORIE : ELEMENTS D'AMENAGEMENT EXTERIEUR

Candélabres

Quantité : 17

Disponibilité : 2025



### Caractéristiques

<b>Type</b>	2
<b>Etat</b>	Moyen à bon
<b>Matériau</b>	Acier

### Détails, points d'attention

S'assurer qu'ils sont hors tensions avant toute manipulation

### Méthodologie de réemploi

**Dépose** : Dépose avec un engin de levage, déterrer la base et casser le plot béton dans lequel ils sont fixés

**Stockage** : au sol dans une zone balisée protégé des chocs/sur plateau

**Réemploi** : fort Potentiel – même usage

## CATEGORIE : ELEMENTS D'AMENAGEMENT EXTERIEUR

Tuiles

Quantité : environ 2500m<sup>2</sup>

Disponibilité : 2025



### Caractéristiques

<b>Marque</b>	NC
<b>Etat</b>	Moyen à bon
<b>Matériau</b>	Terre cuite
<b>Dimensions</b>	48*23 cm
<b>Type</b>	Tuile romane

### Détails, points d'attention

Vérifier le bon état (pas de fissures, éclats) et prévoir un nettoyage sur l'ensemble (présence mousse).

### Méthodologie de réemploi

**Dépose** : démontage soigneux pour assurer l'intégrité des tuiles et une certaine homogénéité des lots. Les tuiles seront triées par modèles, qualités, détériorations éventuelles, couleurs, dimensions, degré d'encrassement.

**Stockage** : sur box/palette, sur la tranche pour éviter l'accumulation d'eau (et donc de moisissures)

**Réemploi** : fort Potentiel – même usage

## **CATEGORIE : ELEMENTS D'AMENAGEMENT EXTERIEUR**

Bordurettes

Quantité : Environ 150

Disponibilité : 2025



### **Caractéristiques**

<b>Etat</b>	Moyen à bon
<b>Matériaux</b>	Béton, pierre
<b>Dimensions</b>	NC
<b>Type/couleur</b>	divers

### **Détails, points d'attention**

Prévoir un nettoyage sur l'ensemble (présence mousse).

### **Méthodologie de réemploi**

**Dépose** : retirer simplement du sol en soulevant et brosser à la brosse métallique la partie basse

**Stockage** : sur box/palette, triées par types, couleurs, dimensions

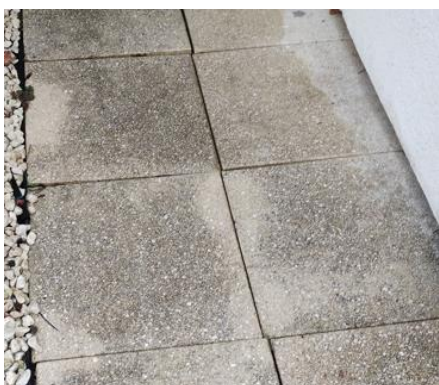
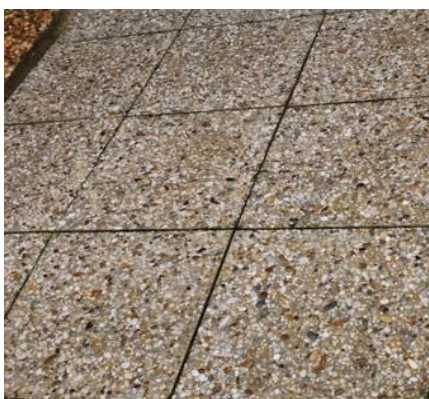
**Réemploi** : Potentiel – même usage

## **CATEGORIE : ELEMENTS D'AMENAGEMENT EXTERIEUR**

Dalles minérales

Quantité : environ 185

Disponibilité : 2025



### **Caractéristiques**

<b>Etat</b>	Moyen à bon
<b>Matériau</b>	Gravillons agglomérés
<b>Dimensions</b>	40*40 cm et 60*60 cm
<b>Type/couleur</b>	divers

### **Détails, points d'attention**

Vérifier le bon état (pas de fissures, éclats) et prévoir un nettoyage haute pression sur l'ensemble (présence mousse ponctuel).

### **Méthodologie de réemploi**

**Dépose** : la majorité sont simplement posées au sol ou sur chappe : soulever délicatement et brosser (brosse métallique) le dessous.

**Stockage** : à plat, sur palette, classée par type et dimension

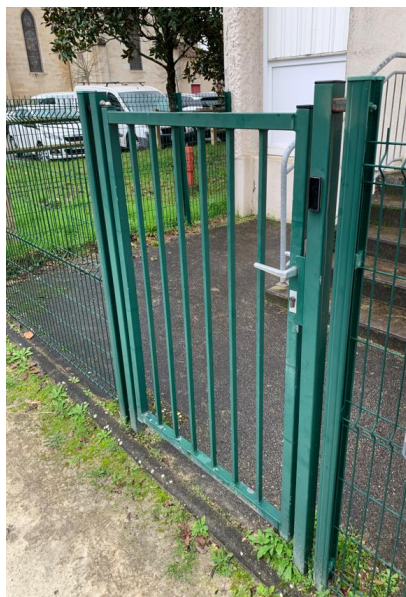
**Réemploi** : fort Potentiel – même usage

## CATEGORIE : ELEMENTS D'AMENAGEMENT EXTERIEUR

Portail

Quantité : 2

Disponibilité : 2025



### Caractéristiques

<b>Marque</b>	NC
<b>Etat</b>	bon
<b>Matériau</b>	Acier
<b>Dimensions</b>	Portail : 300*150cm Portillon : 110*100cm
<b>Type</b>	1 portail et 1 portillon

### Détails, points d'attention

RAS

### Méthodologie de réemploi

**Dépose** : Déboulonnage des battants pour récupérer la partie métallique du portail, Desceller les deux pattes dans les plots béton.

**Stockage** : sur chevalet ou rails, 2 opérateurs nécessaires pour réaliser cette opération.

**Réemploi** : fort Potentiel – même usage

## CATEGORIE : ELEMENTS D'AMENAGEMENT EXTERIEUR

Clôture rigide grillagée

Quantité : environ 45ml

Disponibilité : 2025



### Caractéristiques

<b>Marque</b>	NC
<b>Etat</b>	bon
<b>Matériau</b>	Acier
<b>Dimensions</b>	~45ml
<b>Type</b>	Clôture rigide 2 plis

### Détails, points d'attention

RAS

### Méthodologie de réemploi

**Dépose** : Effectuer délicatement un levier sous les encoches du poteau pour libérer les grilles du panneau rigide

**Stockage** : sur box/palette

**Réemploi** : fort Potentiel – même usage



## CATEGORIE : ELEMENTS D'AMENAGEMENT EXTERIEUR

Boites aux lettres

Quantité : 53

Disponibilité : 2025



### Caractéristiques

<b>Marque</b>	NC
<b>Etat</b>	Moyen
<b>Matériau</b>	Acier
<b>Couleur</b>	Vert

### Détails, points d'attention

Nettoyage avant conditionnement pour retirer la mousse et tri en fonction de l'état de conservation

### Méthodologie de réemploi

**Dépose** : Dévisser les fixations et déposer l'élément complet

**Stockage** : en box/palette hors d'eau

**Réemploi** : fort Potentiel – même usage

## **CATEGORIE : ELEMENTS D'AMENAGEMENT EXTERIEUR**

Main courante

Quantité : ~35ml

Disponibilité : 2025



### **Détails, points d'attention**

Nettoyage éventuel avant conditionnement

### **Caractéristiques**

<b>Etat</b>	Bon
<b>Matériau</b>	Métal/PVC
<b>Couleur</b>	blanc

### **Méthodologie de réemploi**

**Dépose** : Déboulonner les fixations au sol, et déposer l'élément complet

**Stockage** : sur palette/rack

**Réemploi** : fort Potentiel – même usage

## CATEGORIE : MENUISERIES

Fenêtres PVC + verre DV

Quantité : 52

Disponibilité : 2025



### Caractéristiques

<b>Dimensions</b>	~100*200cm
<b>Etat</b>	Bon
<b>Matériau</b>	Verre/PVC
<b>Couleur</b>	blanc

### Détails, points d'attention

Nettoyage avant conditionnement  
Montant inférieur fixe, ouvrant en partie supérieure. Démontez le volet roulant au préalable

### Méthodologie de réemploi

**Dépose** : Dégondrer les ouvrants. Détourer le cadre à l'aide d'une disqueuse.

Introduisez le burin ou pied de biche entre le châssis et le mur, et faites levier. Une fois le châssis décollé du mur, retirez le châssis avec l'aide d'une deuxième personne. Fixer les ouvrants pour le transport

**Stockage** : à l'abri, hors d'eau, hors d'air, sur chevalet

**Réemploi** : fort Potentiel – même usage/réemploi des vitrages

## CATEGORIE : MENUISERIES

Fenêtre PVC

Quantité : 52

Disponibilité : 2025



### Caractéristiques

<b>Dimensions</b>	51*216cm
<b>Etat</b>	Bon
<b>Matériau</b>	PVC/verre
<b>Couleur</b>	blanc

### Détails, points d'attention

Nettoyage avant conditionnement  
Montant inférieur fixe, ouvrant en partie supérieure. Démontez le volet roulant au préalable

### Méthodologie de réemploi

**Dépose** : Dégondrer les ouvrants. Détourer le cadre à l'aide d'une disqueuse.

Introduisez le burin ou pied de biche entre le châssis et le mur, et faites levier. Une fois le châssis décollé du mur, retirez le châssis avec l'aide d'une deuxième personne. Fixer les ouvrants pour le transport

**Stockage** : à l'abri, hors d'eau, hors d'air, sur chevalet

**Réemploi** : fort Potentiel – même usage/réemploi des vitrages



## CATEGORIE : MENUISERIES

Porte d'entrée bois

Quantité : 52

Disponibilité : 2025



### Caractéristiques

<b>Dimensions</b>	92*213*5cm
<b>Etat</b>	Bon
<b>Matériau</b>	Bois
<b>Couleur</b>	Vert

### Détails, points d'attention

Vérifier avec le diagnostic plomb que la peinture ne contient pas de plomb

### Méthodologie de réemploi

**Dépose** : Dégondrer la porte, détacher le cadre à l'aide d'un cutter ou d'une disqueuse. 2 opérateurs nécessaires à cette opération.

**Stockage** : Hors d'eau, hors d'air, sur chevalet

**Réemploi** : fort Potentiel – même usage

## CATEGORIE : MENUISERIES

Volets roulants extérieurs

Quantité : 52

Disponibilité : 2025



### Caractéristiques

<b>Dimensions</b>	51*216cm
<b>Etat</b>	Bon
<b>Matériau</b>	PVC
<b>Couleur</b>	Blanc

### Détails, points d'attention

Mesures à confirmer. Nettoyage rapide avant conditionnement à prévoir. Coffet extérieur. Protocole de dépose à confirmer car variable selon les modèles de volets.

### Méthodologie de réemploi

**Dépose** : Ouvrir le coffret du volet en déclipant la face avant du caisson, puis sortir l'axe (le tube d'enroulement) contenant le moteur. Dévisser ensuite les glissières.

**Stockage** : hors d'eau sur palette sanglée

**Réemploi** : fort Potentiel – même usage

## CATEGORIE : MENUISERIES

Volets roulants extérieurs

Quantité : 52

Disponibilité : 2025



### Caractéristiques

<b>Dimensions</b>	100*216cm
<b>Etat</b>	Bon
<b>Matériau</b>	PVC
<b>Couleur</b>	Blanc

### Détails, points d'attention

Mesures à confirmer. Nettoyage rapide avant conditionnement à prévoir. Coffret extérieur. Protocole de dépose à confirmer car variable selon les modèles de volets.

### Méthodologie de réemploi

**Dépose** : Ouvrir le coffre du volet en déclipant la face avant du caisson, puis sortir l'axe (le tube d'enroulement) contenant le moteur. Dévisser ensuite les glissières.

**Stockage** : hors d'eau sur palette sanglée

**Réemploi** : fort Potentiel – même usage