

FAISABILITE _ TRANCHE 1

Plan RDC - 1/200

- 1 F1 Bis Sénior
- 7 F2
- 1 Local LCR
- 1 Hall d'entrée
- 1 Local vélo
- 1 salon commun

Demande programme

TYPOLOGES	SURFACE	QUANTITE PROGRAMME
F1 Bis Sénior	32m ²	7
F2 Sénior	44m ²	23
TOTAL LOGEMENT		30

Local LCR activité	50m ²	1
--------------------	------------------	---

Réponse projet

TYPOLOGES	SURFACE	QUANTITE PROGRAMME
F1 Bis Sénior	35m ²	7
F2 Sénior	41m ²	23
TOTAL LOGEMENT		30

Local LCR activité	47m ²	1
--------------------	------------------	---

Surface de plancher totale : 1 560 m²

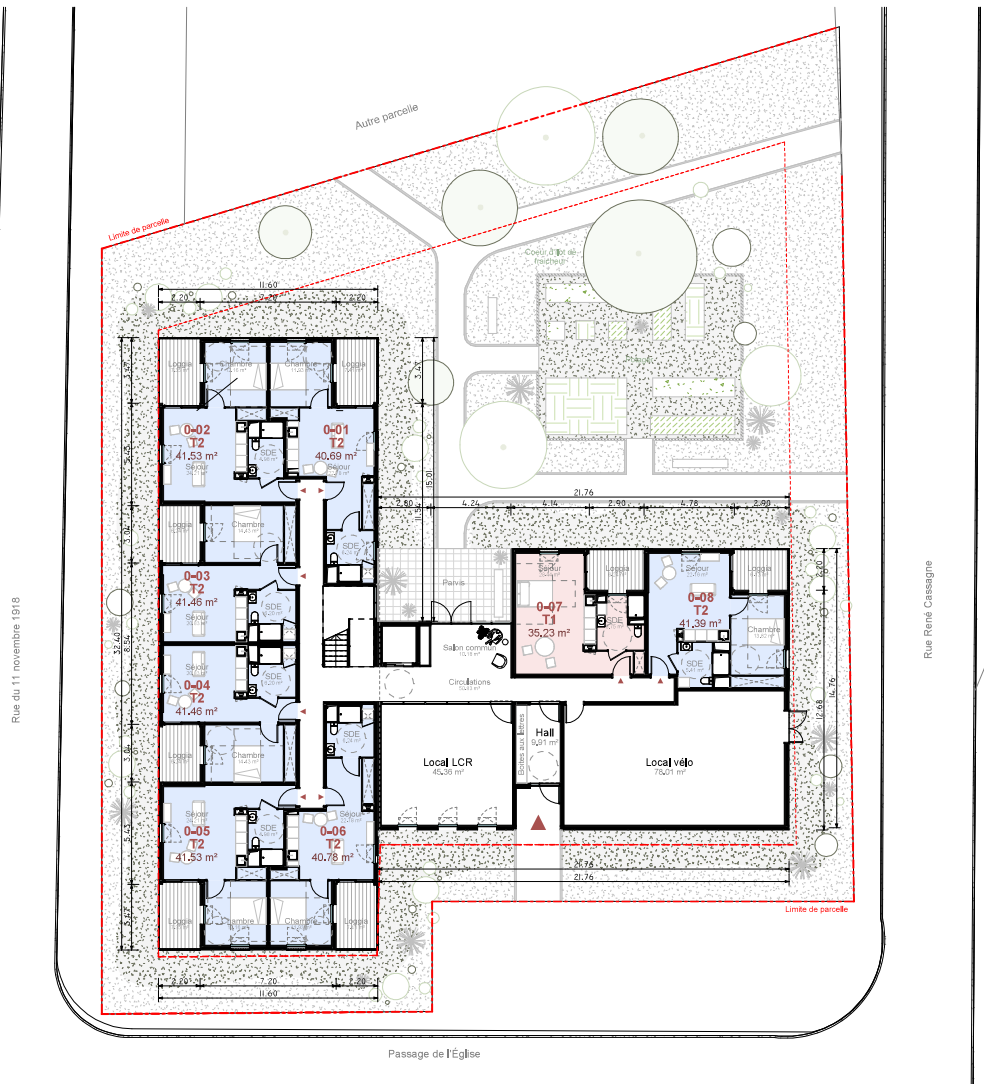
Surface habitable totale : 1 194m²

Impact demande PLU

Parking vélo:

Le PLU demande 5% de la surface de plancher si la hsp < 3m et 3% si hsp > 3m

ICI: $1\ 560 / 5\% = 78\ m^2$ de locaux vélo
 $1\ 560 / 3\% = 46\ m^2$ de locaux vélo



FAISABILITE _ TRANCHE 1

Plan R+1 & R+2 - 1/200

3 F1 Bis Sénior
8 F2
1 salon commun

Demande programme

TYPOLOGES	SURFACE	QUANTITE PROGRAMME
F1 Bis Sénior	32m ²	7
F2 Sénior	44m ²	23
TOTAL LOGEMENT		30

Local LCR activité	50m ²	1
--------------------	------------------	---

Réponse projet

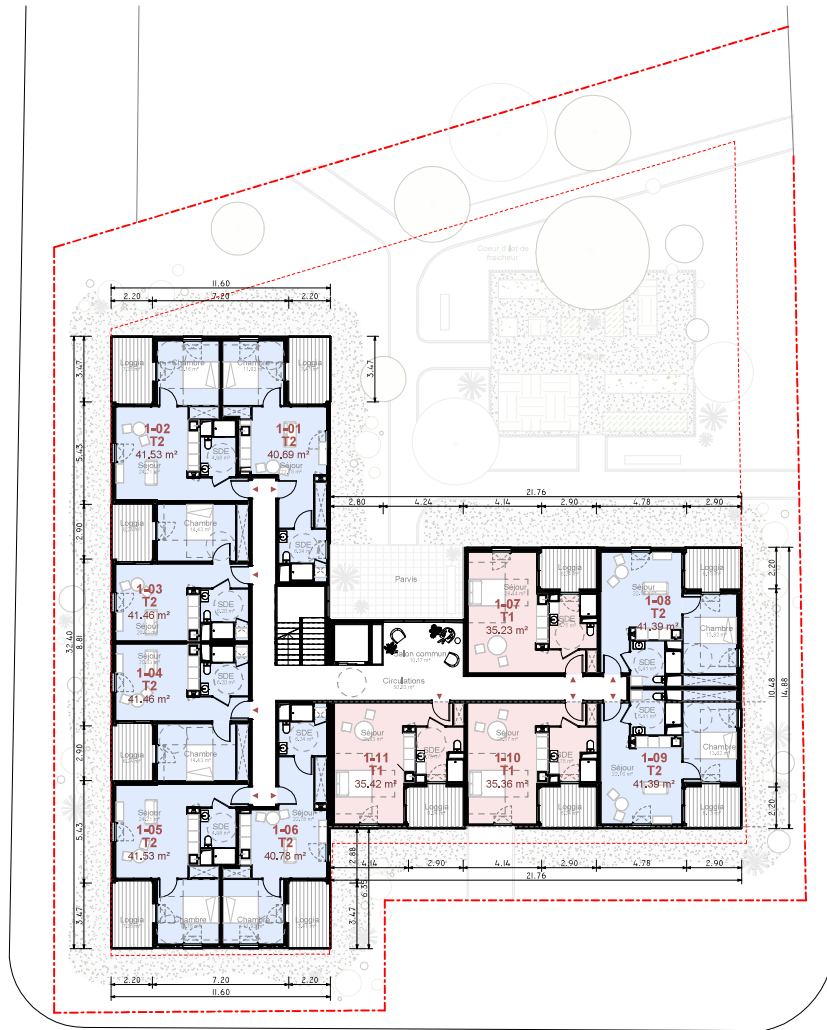
TYPOLOGES	SURFACE	QUANTITE PROGRAMME
F1 Bis Sénior	35m ²	7
F2 Sénior	41m ²	23
TOTAL LOGEMENT		30

Local LCR activité	47m ²	1
--------------------	------------------	---

Surface de plancher totale : 1 560 m²

Surface habitable totale : 1 194m²

Rue du 11 novembre 1918



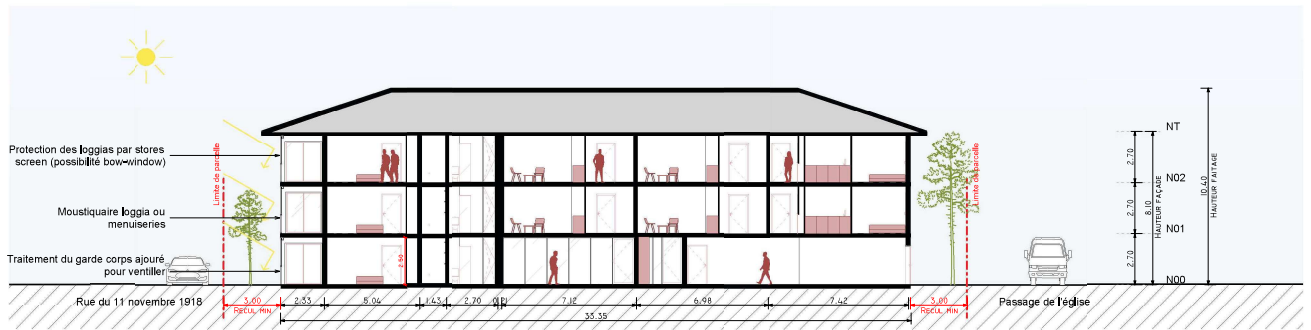
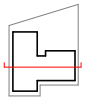
Rue René Cassagne

Passage de l'Église

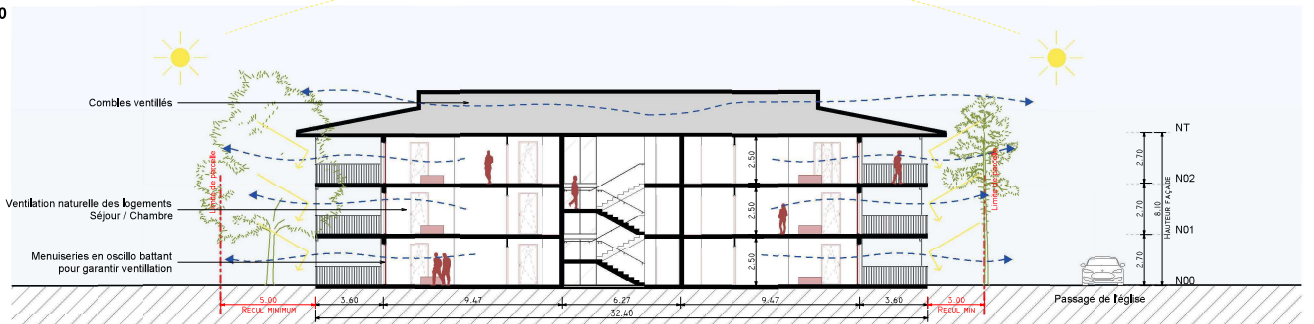


FAISABILITE _ TRANCHE 1

Coupe AA' - 1/200



Coupe BB' - 1/200



FAISABILITE _ TRANCHE 1

Option + 1 logement

Plan RDC - 1/200

1 F1 Bis Séniör
7 F2
1 Local LCR
1 Hall d'entrée
1 Local vélo
1 salon commun

Demande programme

TYPLOGES	SURFACE	QUANTITE PROGRAMME
F1 Bis Séniör	32m ²	7
F2 Séniör	44m ²	23
TOTAL LOGEMENT		30

Local LCR activité	50m ²	1
--------------------	------------------	---

Réponse projet

TYPLOGES	SURFACE	QUANTITE PROGRAMME
F1 Bis Séniör	35m ²	7
F2 Séniör	41m ²	24
TOTAL LOGEMENT		31 +1

Local LCR activité	15m ²	1
--------------------	------------------	---

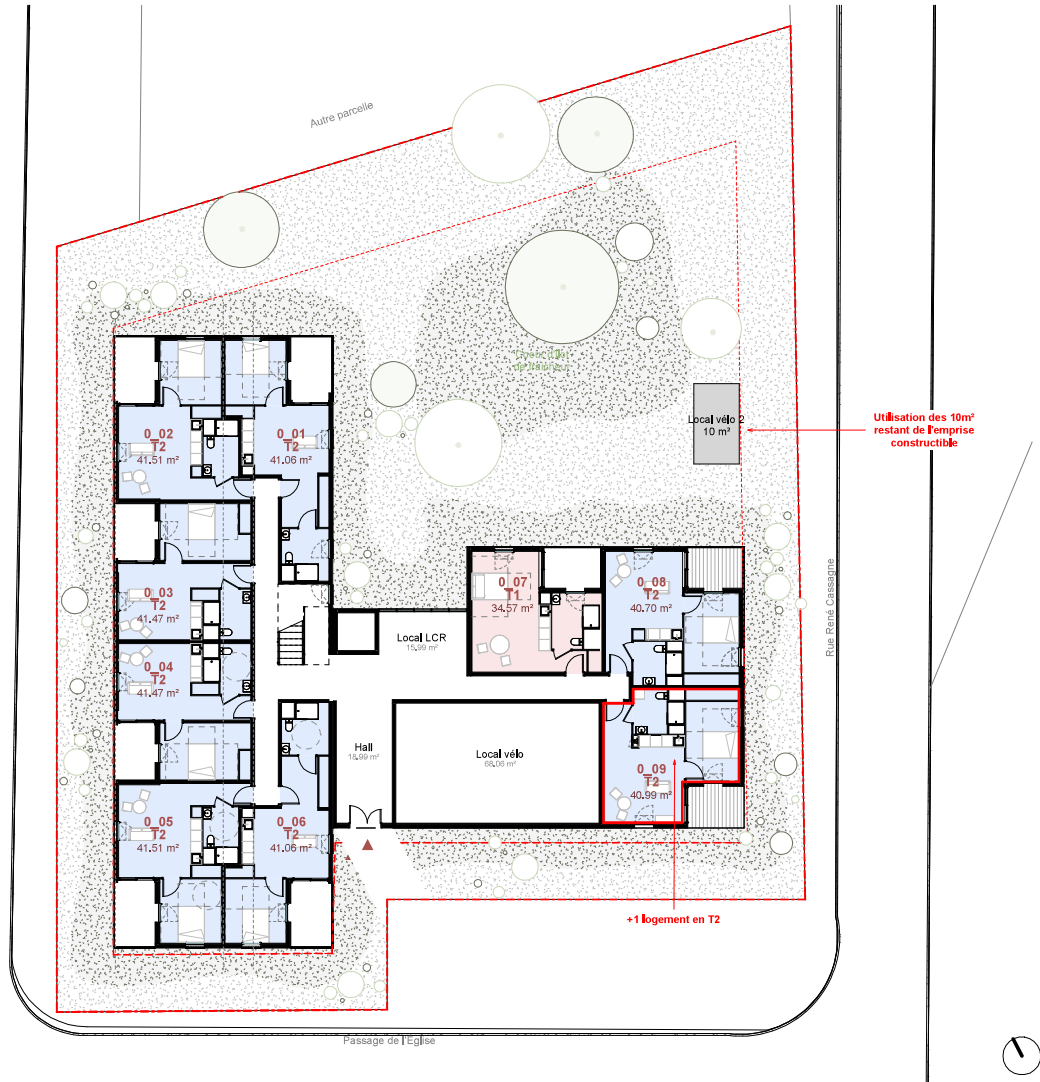
Surface de plancher totale : 1 524

Impact demande PLU

Parking vélo:

Le PLU demande 5% de la surface de plancher si la hsp < 3m et 3% si hsp > 3m

ICI: $1\ 560 / 5\% = 78\ m^2$ de locaux vélo
 $1\ 560 / 3\% = 46\ m^2$ de locaux vélo



TABLEAUX DES SURFACES _ TRANCHE 1

00_SURFACE HABITABLE	
Niveau	Surface (SHAB)
N00	324.10 m ²
N01	436.19 m ²
N02	436.19 m ²
	1196.48 m ²

00_SURFACE DE PLANCHER	
Niveau	Surface (SDP)
N00	479.55 m ²
N01	539.98 m ²
N02	539.98 m ²
	1559.51 m ²

00_TYPOLOGIES	
Typologie	Nombre
T1	7
T2	23
Total logements	30

00_SURFACES CIRCULATIONS et LOCAUX	
Nom	Surface
N00	
Hall	9.91 m ²
Circulations	50.83 m ²
Local LCR	45.36 m ²
Local vélo	78.01 m ²
Salon commun	10.18 m ²
	194.29 m ²
N01	
Circulations	50.83 m ²
Salon commun	10.17 m ²
	61.00 m ²
N02	
Circulations	50.83 m ²
Salon commun	10.18 m ²
	61.01 m ²
	316.30 m ²

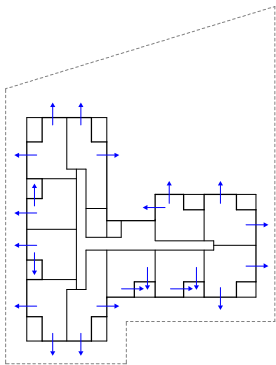
00_SURFACES SHAB PAR LOGEMENT			
Typologie	Niveau	Numero_Ap	Surface
N00			
T1			
T1	N00	0-07	35.19 m ²
T2			
T2	N00	0-01	40.95 m ²
T2	N00	0-02	41.35 m ²
T2	N00	0-03	41.46 m ²
T2	N00	0-04	41.46 m ²
T2	N00	0-05	41.35 m ²
T2	N00	0-06	40.95 m ²
T2	N00	0-08	41.39 m ²
			324.10 m ²

N01			
T1			
T1	N01	1-07	35.19 m ²
T1	N01	1-10	35.32 m ²
T1	N01	1-11	35.38 m ²
T2			
T2	N01	1-01	40.95 m ²
T2	N01	1-02	41.35 m ²
T2	N01	1-03	41.46 m ²
T2	N01	1-04	41.46 m ²
T2	N01	1-05	41.35 m ²
T2	N01	1-06	40.95 m ²
T2	N01	1-08	41.39 m ²
T2	N01	1-09	41.39 m ²
			436.19 m ²

N02			
T1			
T1	N02	2-07	35.19 m ²
T1	N02	2-10	35.32 m ²
T1	N02	2-11	35.38 m ²
T2			
T2	N02	2-01	40.95 m ²
T2	N02	2-02	41.35 m ²
T2	N02	2-03	41.46 m ²
T2	N02	2-04	41.46 m ²
T2	N02	2-05	41.35 m ²
T2	N02	2-06	40.95 m ²
T2	N02	2-08	41.39 m ²
T2	N02	2-09	41.39 m ²
			436.19 m ²
			1196.48 m ²

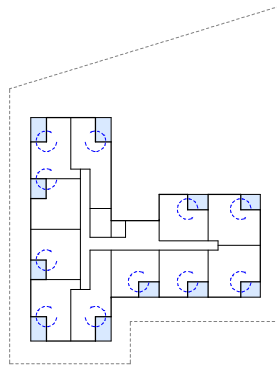
FAISABILITE _ TRANCHE 1

Concepts fonctionnels & bio-climatiques du projet



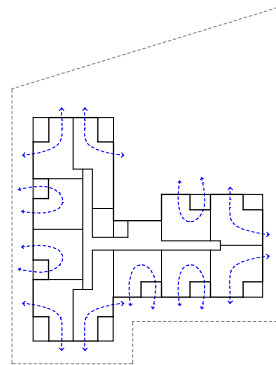
Multi-expositions des logements & des façades

- Lumière naturelle maximisée
- Vues multiples ouvertes
- Qualité d'usage renforcée
- Ouvertures sur la ville / le paysage



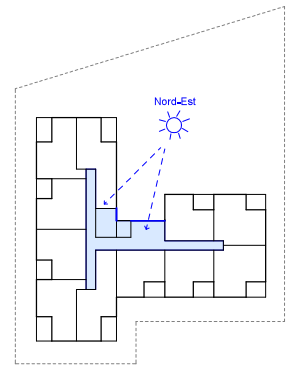
Loggias individuelles

- Maximiser des loggias d'angle pour favoriser
- l'ouverture des vues et le multi-exposition
- Intimisation des espaces extérieurs
- Prolongement du salon
- Protections solaires
- Relation & circulation dedans / dehors



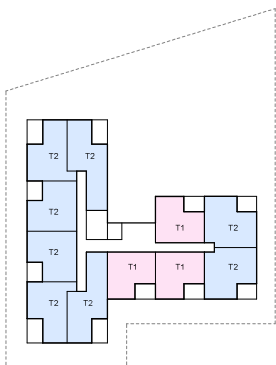
Ventilation naturelle

- Renouvellement d'air par l'emplacement des ouvertures sur plusieurs façades pour un même logement
- Ventilation entre séjour & chambre



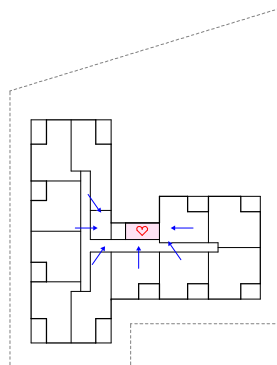
Lumière naturelle dans les circulations

- Coursives bio-climatiques (couloirs vitrés)
- Cœur de projet tourné vers l'espace de fraîcheur paysagé
- Orientation Nord-Est
- Possibilité de ventilation en mi-saison



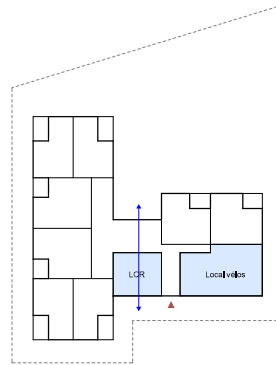
Répartition des typologies

- T2 de 41 m²
- T1 de 35m²
- 10 logements par niveaux



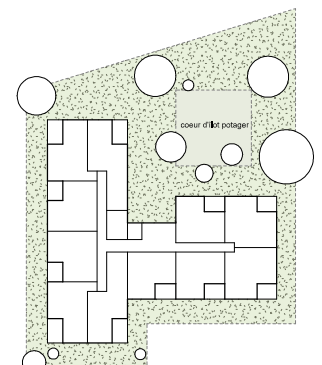
Salons partagés

- Espace intérieur partagé & protégé
- Zone de rencontre commune
- Espace polyvalent
- Lumière naturelle
- Tourné vers le cœur d'îlot paysagé



RDC traversant rue / jardin

- Entrée façade principale
- Locaux vélo (PLU)
- Local LCR (programme)



Nature en ville

- Cœur d'îlot paysagé
- Espace de partage / rencontre
- Îlot de fraîcheur & de biodiversité
- Potager & espaces plantés
- Masque végétal

FAISABILITE _ TRANCHE 1

Mode constructif & matérialité

Toiture 2 pentes

- Toiture joints debouts type PLX
- Teinte naturelle proche des tuiles des bâtiments voisins
- Combles ventilés



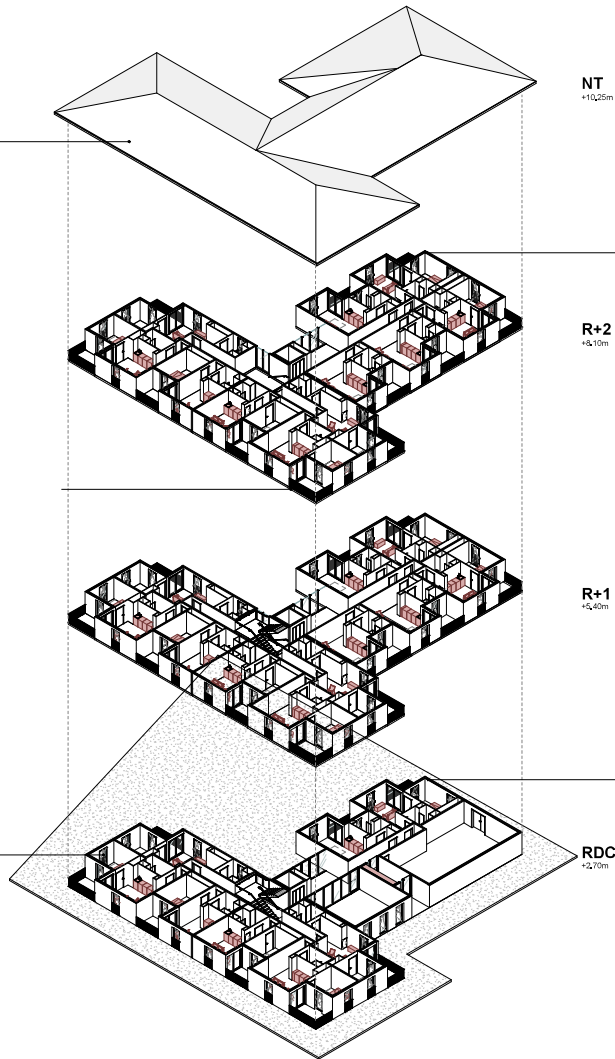
Loggias avec brise soleil ventilables

- Store screen comme protection solaire
- Garde corps ajourés pour ventilation naturelle
- Moustiquaires à intégrer aux loggias ou aux menuiseries



Menuiserie & serrurerie teinte naturelle

- Menuiseries Aluminium / bois RAL 1019
- Uniformisation des teintes
- Chassis oscillo-battant



NT
+10,25m

R+2
+8,10m

R+1
+5,40m

RDC
+2,70m

Façades ossatures bois non porteuses avec bardage plans blanc & déflecteurs horizontaux

- Mixité constructive
- Matériaux bio-sourcé
- Réponse objectifs performance environnementale
- Hors-site / Industrialisation des méthodes constructives
- Parement teinte claire pour albedo



Structure béton bas carbone

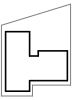
- Mixité constructive
- Performance environnementale
- Hors-site
- Inertie thermique intérieure



FAISABILITE _ TRANCHE 1



FAISABILITE _ TRANCHE 1



FAISABILITE _ TRANCHE 1



Vue depuis la place de l'église

FAISABILITE _ TRANCHE 1



Vue d'un salon commun